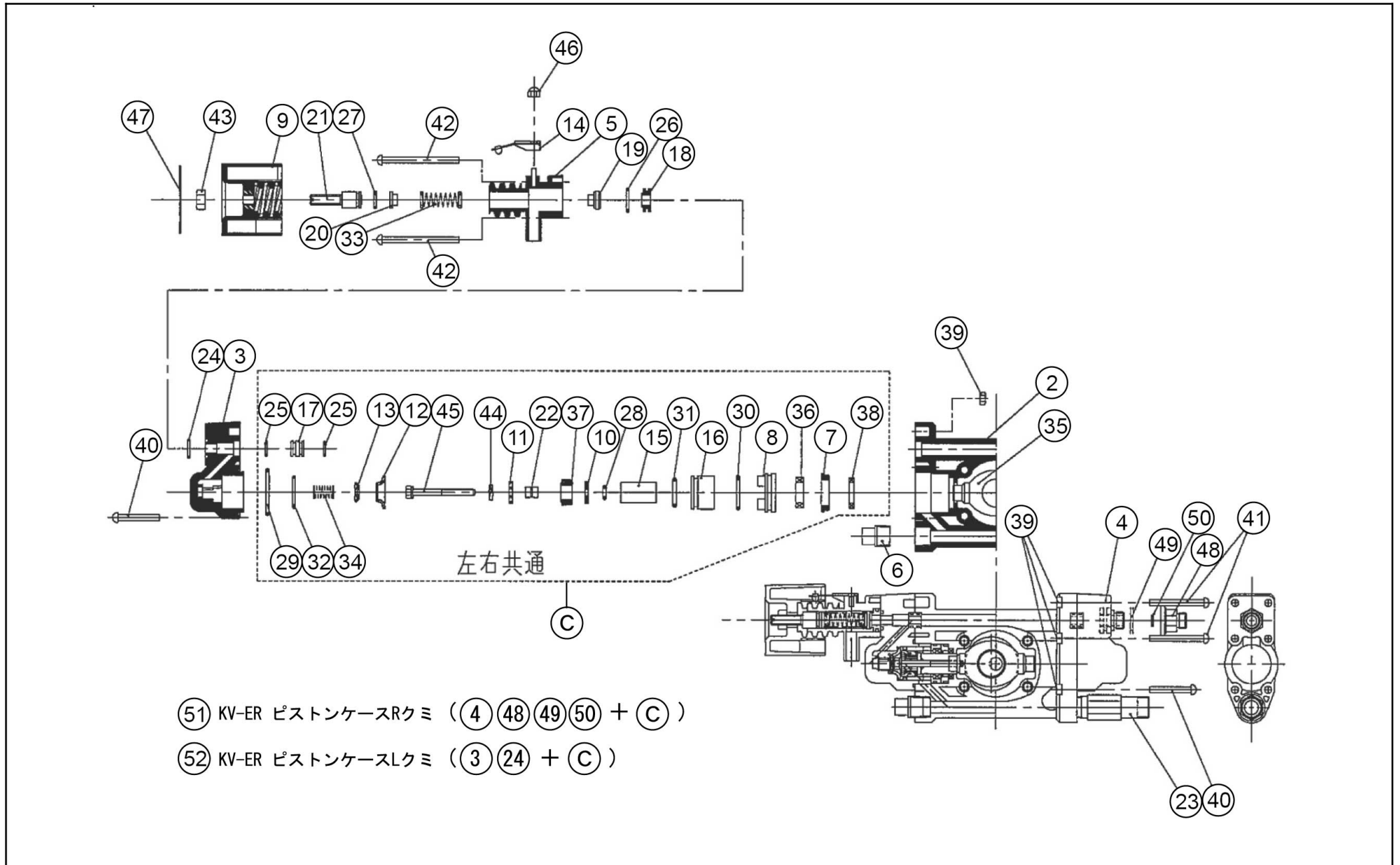


No.	品番	品名	規格・材質	構成数	定価	備考
1	045843605	MS-ER50T ポンプクミ	一体型	1	24,200	
53	045253601	MS-ER50T ポンプ余水ホース	軟質塩化ビニル φ9*15*800	1	1,100	
54	045150801	板クリップ	160-09-10-1- Sクロメートメッキ	1	200	
55	045161001	3点セムス六角ボルト	SUS M6×55 SW+JISW	4	200	
56	045127801	MS-400 ホンクケースカバー	ADC12	1	900	
57	911806010	ベアリング	6000ZZ	3	1,300	
58	045821506	KV-ER減速機クミ	M25S対応	1	12,000	
69	748405030	3点セムス十字穴付六角ボルト	SUS M6*16 SW+小形丸W	4	200	
70	045323102	KC26-A2-D インジ	EPA 燃料ホース 変更	1	0	
71	045143803	KV-ER防振ゴム		3	800	
72	045313001	MSV-E2R インジ支持ブラケット	マトリックスシルバー-中 目	1	1,500	
73	045313101	MSV-E2R六角支柱		1	900	
74	045702406	MS-E2R25TH85 ホースリールクミB		1	25,400	75~90.92
75	045208802	MS-E2R25TH85 吐出ホース	PVC黄色 φ8.5×20M	1	5,200	
76	045250002	MS-ER25T インジホルダー	ADC12	1	1,400	
77	857639040	ウェーブワッシャー	WW-40 バネ 用鋼	1	200	
78	045136601	MS-400R ハンドル	PA6 CM1017 グレー DIC-G49	1	400	
79	045145502	MS-400R カラーパイプ	STPG クロメートメ ッキ	1	400	
80	045135002	MS-400R ホースリール側板フロント		1	4,100	
81	045135102	MS-400R ホースリール側板リア	ADC12 ショット シルバー-塗装	1	4,400	
82	045208701	MS-E2R25TH85 リールカバー	AL白色アルマイト L=100	2	800	
83	045106101	MS-250 ヨリ戻し	045106104ニ ンコウ	1	3,200	

No.	品番	品名	規格・材質	構成数	定価	備考
84	045150502	MS-400R エントハ°イ°	STKM 13A(E) ユニカメッキ	1	2,800	
85	707805049	ハ°ネ座金組込十字穴付ハ°小ネジ°	M 5 × 2 0 SU S	12	200	
86	735705101	六角ボルト並目中平先	M 6 × 1 8 SU S	3	200	
87	703905134	十字穴付きトラス小ネジ°	SUS M8×45	1	200	
88	846205008	平座金	846505008= ハンコウ	1	200	
89	827405008	六角ナット	M 8 1 種中 SUS	1	200	
90	045162301	リ°-トタイ	RF140	1	200	
91	045821003	MS-400R リール接続ホ°スミ	φ 8.5×0.35M メッキ付	1	4,300	
92	045165501	MS-250/400R リール用口°ラベル		1	200	
93	045197102	MS-251RT25 25Lタンク		1	17,000	
94	045166602	TK-50N ト°レンキャップ°(オレンジ°)	PP	1	200	
95	045152101	TK-50N ト°レンキャップ°ハ°ツキン	CR 60°	1	300	
96	045832202	MS-4 タンクキャップ°クミ(PVC弁付)	穴位置変更 PVC弁付	1	2,000	
97	045013403	MS-4タンクキャップ°タイ	PP K-7014 グ° レ- DIC-G49	1	0	クミで供給
98	045078401	RM-10ブリーザー スポンジ		1	200	
99	040048002	HS-251 ストレーナー	PP K1014白	1	200	
100	045014003	KK-18X タンクキャップ°ハ°ツキン	NBR ハ口ケ°ン処 理	1	500	
101	045208602	MS-E2R25T タンクコ°ムハ°ツキン		1	400	
102	045162801	TK-50N ストレーナ°クリップ°		1	800	
103	045093304	KK-18X ストレーナー	045093305= ハンコウ	1	1,400	
104	045830403	MS-251RT25 フレムクミA		1	8,700	
105	045843402	MS-ERH25TH85 フレムクミB		1	8,100	

No.	品番	品名	規格・材質	構成数	定価	備考
106	045838802	MS-ER25TH85 ハンドルミ(エンジン式用)		1	4,500	
107	045208504	MS-E2R25T支持ブラケット	SPCC MFZN II	1	2,100	
108	045817802	TK-50 タイヤ	TUBELESS PRO801 φ210	2	3,100	
109	846202020	ワッシャ	φ20*37*T3.0 SS400相当	2	200	
110	847302087	割ピン	4×3 6 エコー メッキ	2	200	
111	063020501	ゴム脚	NBR C-31-2	2	300	
112	045234202	MS-ER25TH85ホースガイド		1	4,700	
113	045239101	MS-251RT25車軸ハブピン	PP K-7014 DIC-G49 グレー	2	200	
114	045191901	MS-251RT25 ハンドルキャップ PZ-8		2	200	
115	743120058	トリム形ばね座金組込六角ボルト	M8×65 SWRM	4	200	
116	045199101	MS-251RT25 ハブピンキャップ	PP K-7014黒	2	200	
117	734620043	ばね座金組込六角穴付ボルト	M6×10 SWRM	4	200	
118	045197301	MS-251RT25 ノブボルト	045197302ニ ンコウ	2	400	
119	743119045	トリム形ばね座金組込六角ボルト M8X20	M 8 × 2 0 SWRM	2	200	
120	827419008	六角ナット	M8 1 種中 SWRM	4	200	
121	045019901	K K 注意ラベル A	テトロンカバー T0.05 白加工	1	200	
122	045110403	MS-250R 自在エルボ	PF1/4 パッキン 付	1	3,300	
123	045833103	MS-E2R25T吸入ホースミ	0.9M	1	1,500	
124	045144801	ニップルパッキンC	PVC	1	200	
125	045145001	MS-400 ストレーナー		1	1,400	
126	045159801	MS-400 ジュビリアント	SUS304 φ10-φ16	1	400	
127	045094902	MS-250竹の子ニップルパッキンA	PVC	2	200	

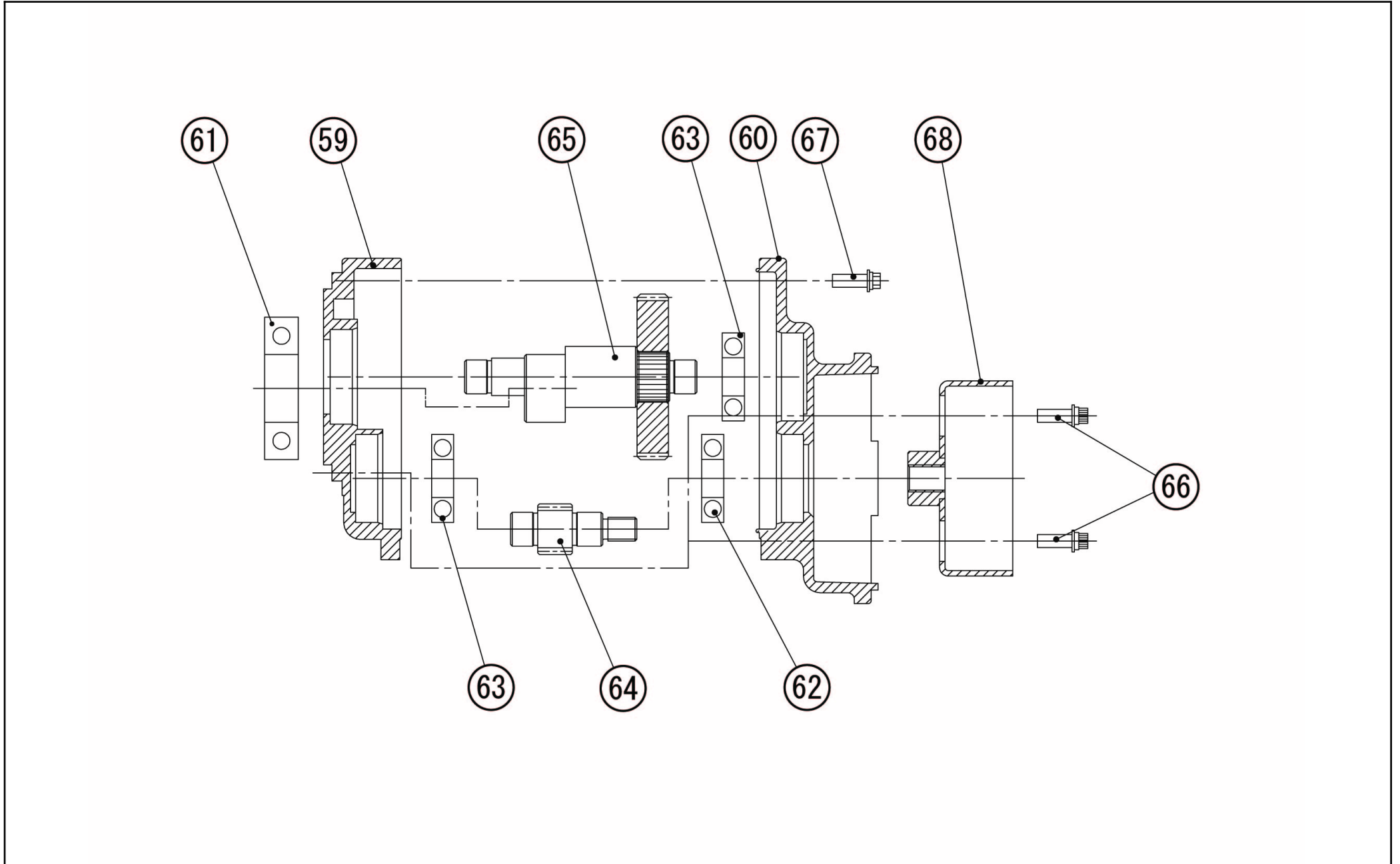
No.	品番	品名	規格・材質	構成数	定価	備考
128	045095001	MS250ケノニツッパッキンB	045106802ニ ンコウ	2	200	
129	045840104	TK800HP ノズルミ		1	8,500	130含
130	045237402	TK800HP 噴板 (1.7mm)	SUS304 T=1.0	1	400	
131	045213602	MS-E2R25TボールコックG(PF)1/4	G(PF)1/4 中 国製	1	1,400	
132	045323201	MSV-E2R25TH85-AAA-0銘板	テロンフィルム T0.05	1	150	
133	045321101	MSV-E2R リコイルラベル		1	200	
134	045324201	MSV-E2R エンジンジョークラベル		1	200	
135	012175601	使用混合比・オイル告知タグ	50:1 FC・ FD級	1	200	
136	045212801	MS-E2R25TH85使用上注意タグ		1	200	
137	045205301	MS-2510 ノズル三方エオンパッキンワッシャ	NBR80°	1	200	
138	045847401	MS-251 ノズルヨ戻しミ		1	1,300	
139	045203901	MS-251 ノズルオリング φ1.9*8.2	NBR	2	200	
140	045711601	ロングノズル用中子一体型	アタ-用	1	1,900	
141	045204101	MS-251噴板キャップ	C3601 0458315,83 57用	1	700	
142	045204201	MS-251噴板パッキン(0452142共通)	NBR80° 0458315,83 57用	1	200	
143	045222201	握りケリッ / ノズル調節ネジ	PC ナットハネ座 金平座金付	1	700	
144	045391601	Sワッシャー付六角ナット	(827420006 +843822006)	5	200	
00	045844601	MS-ER25 リールミ (ホース無し)		1	14,000	A
00	045844501	MS-ER50T ホンソ・減速機ミ		1	32,700	B 69を除く
00	045323602	MSV-E2R25取説	A4 P24	1	400	



No.	品番	品名	規格・材質	構成数	定価	備考
2	045127002	MS-400 ホンフケース	PA6 G45黒	1	2,100	
3	045127101	MS-400 ピストンケースL	PA6 G45黒	1	900	
4	045127201	MS-400 ピストンケースR	PA6 G45黒	1	1,600	
5	045127301	MS-400 バイパスケース	PA6 G45黒	1	600	
6	045127501	MS-400 フラフ	テフロン - PA6 TR-230 G45黒	1	200	
7	045127601	MS-400 ピストンオイル	テフロン - PA6 TR-230 G20黒	2	200	
8	045127702	MS-400 ピストンガイド	テフロン - PA6 TR- 230 G20チタニ ウム	2	200	
9	045137301	KV-ER調圧ハンドル(エンジン)	テフロン - PA6 TR-230 G15赤	1	1,400	
10	045130101	MS-400吸水弁弁座	SUS304	2	300	
11	045130301	MS-400吸水弁スッパ-	SUS304	2	400	
12	045130401	MS-400吐出弁弁座	SUS304	2	1,800	
13	045130501	MS-400吐出弁	SUS304	2	200	
14	045142601	MS-400 ハンドルフック	SUS304+SUS 303	1	1,500	
15	045129002	KV-ER ピストンロッド	SUS303硬質ク ロムメッキ	2	2,700	
16	045129101	MS-400 シリンダパイプ	SUS304硬質ク ロムメッキ	2	6,100	
17	045129401	MS-400継ぎ手(ケース用)	C3604	2	400	
18	045129501	MS-400調整弁	SUS304	1	550	
19	045129601	MS-400 スプリング座	SUS304	1	400	
20	045145201	MS-400調整座	C3604	1	250	
21	045129801	MS-400調整軸	C3604	1	900	
22	045130201	MS-400吸水弁カラー	SUS304	2	400	
23	045130701	MS-400継ぎ手(吸水)	C3604	1	2,100	

No.	品番	品名	規格・材質	構成数	定価	備考
24	889857901	P10A Oリング	P10A FKM	1	200	
25	045153801	Oリング P9	P9 FKM	4	200	
26	045153901	Oリング P14	P14 FKM	1	200	
27	045154001	Oリング P10	P10 FKM	1	200	
28	045150701	Oリング P5 FKM	P5 FKM	2	200	
29	890157032	Oリング S32	S32 FKM	2	200	
30	045137401	Oリング	φ26×φ2 FKM	2	200	
31	889857022	Oリング P22	P22 FKM	2	200	
32	045137501	Oリング	φ23×φ1.5 FKM	2	200	
33	045148501	KV-ER ハイパスリング(エンジン)	SUS304WPB	1	400	
34	045130601	MS-400吐出弁スリング	SUS304WPB	2	200	
35	045266501	MS-252 フッシャー	FCD450	1	3,100	
36	045133001	MS-400 オイルシールA	FKM SW16×24×6	2	1,100	
37	045133101	MS-400 ヒーストンシールB	FKM	2	3,000	
38	045148401	MS-400 オイルシールC	NBR MHA16×24× 4	2	500	
39	827605005	六角ナットM5	SUS M5 2種 上並目	12	200	
40	708105052	3点セムス十字穴付ナベ小ネジ	SUS M5*35 SW+小形丸W	4	200	
41	708105078	3点セムス十字穴付ナベ小ネジ	SUS M5*45 SW+小形丸W	4	200	
42	708105079	3点セムス十字穴付ナベ小ネジ	SUS M5*60 SW+小形丸W	4	200	
43	827419008	六角ナット	M8 1種中 SWRM	1	200	
44	844105005	バネ座金	843805005ニ ハコク	2	200	
45	734305268	低頭六角穴付ボルト	SUS M5×45×20S	2	300	

No.	品番	品名	規格・材質	構成数	定価	備考
46	835305004	袋ナット	SUS M4.3形 並目	1	200	
47	045161101	KV-ER調圧ハンドレバ ル(エンジン用)		1	200	
48	045167301	MS-400吐出口アダプ ター	C3604	1	2,000	
49	045167401	MS-400吐出口パッキ ン	NBR	1	200	
50	045094901	MS-250竹の子ニッ パックスンA	PVC赤	1	200	
51	045704201	KV-ERピストンケー スRクミ(エンジン用)		1	18,200	4, 48, 49, 50+C
52	045704301	KV-ERピストンケー スLクミ(エンジン用)		1	15,800	3, 24+C

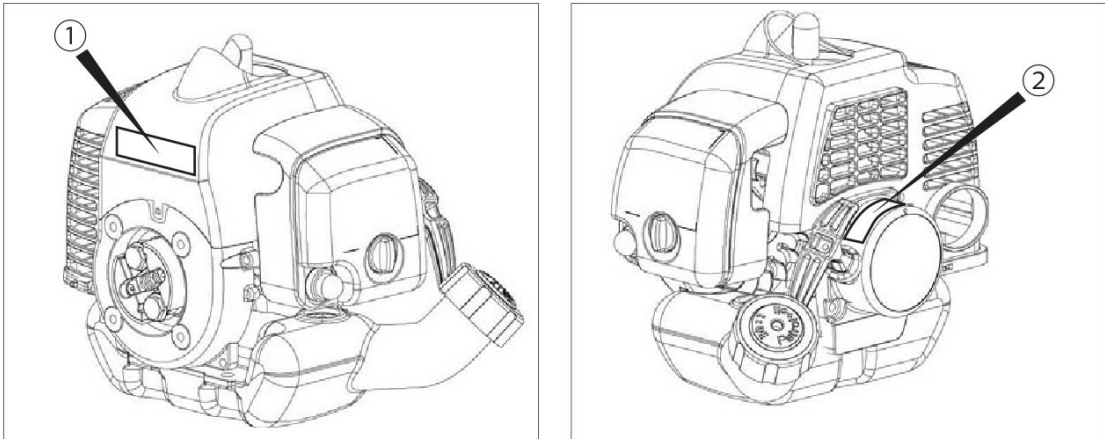


No.	品番	品名	規格・材質	構成数	定価	備考
59	045128501	KV-ER減速機ケース前	045128502=ハンコ	1	1,900	
60	045128603	KV-ER減速機ケース後	ADC12 M25S対応	1	900	
61	911806014	深ミゾ玉軸受	045394101	1	1,600	
62	045148001	ハブリング	6000DDU	1	1,400	
63	911806010	ハブリング	6000ZZ	2	1,300	
64	045133302	KV-ER駆動ギヤ	SCM450	1	2,600	
65	045821902	KV-ER従動ギヤクミ		1	5,200	
66	734605049	バネ座金組込六角穴付ボルト	SUS M6×20	2	200	
67	734205047	3点セムス六角穴付ボルト	SUS M6*16 SW+小形丸W	2	200	
68	045313201	MSV-E2R クラッチドラム	SPHE S45C加工 メッキ	1	1,000	

KOSHIN**コーシン****【エンジン型式・号機 記載場所表示図】**

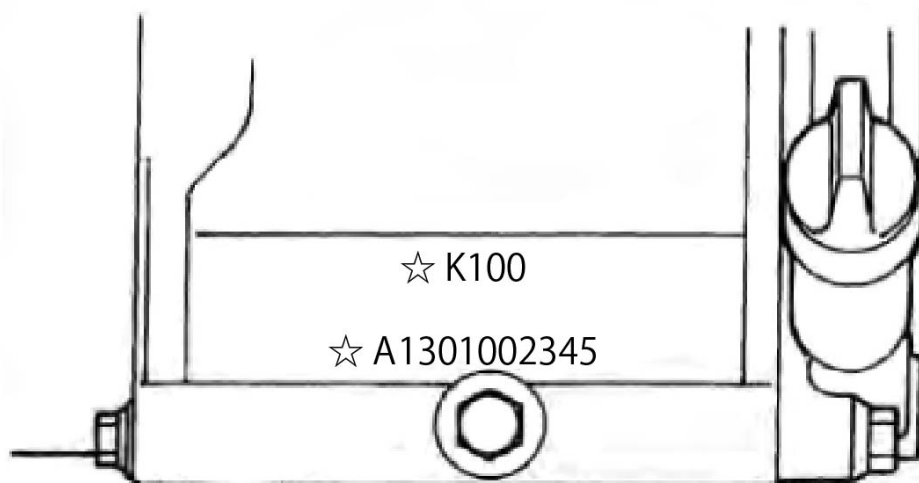
エンジン型式は、リコイルスターター部のラベルをご確認ください。
エンジン号機は下図を参考に調べてください。

【2サイクルエンジン】〈K25・KC22・KC26〉

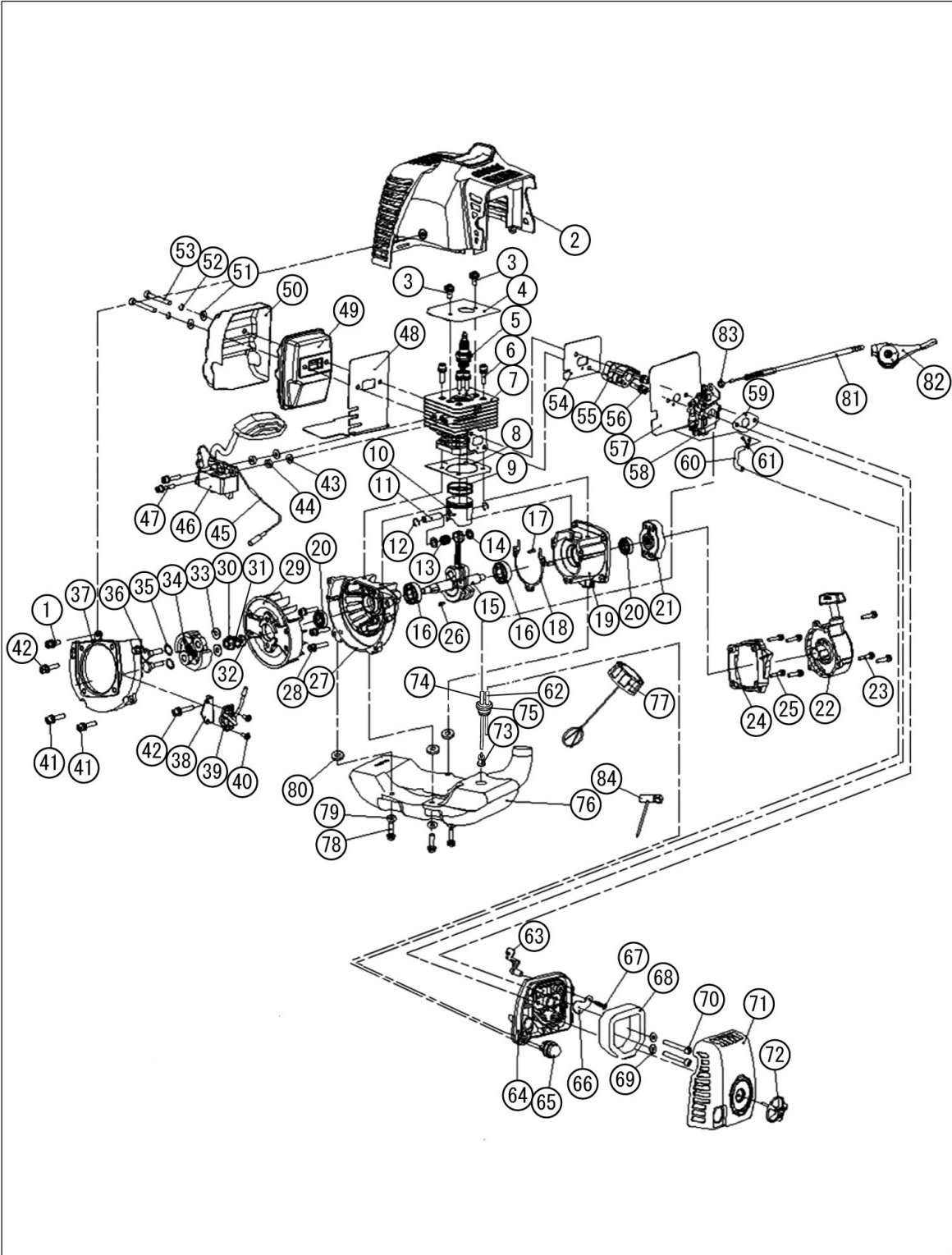


①もしくは②のラベルを参照してください。

【4サイクルエンジン】〈K25・KC22・KC26以外のエンジン〉



1 カバー/シリンダー/ピストン (ES-T・MSV) KOSHIN KC26

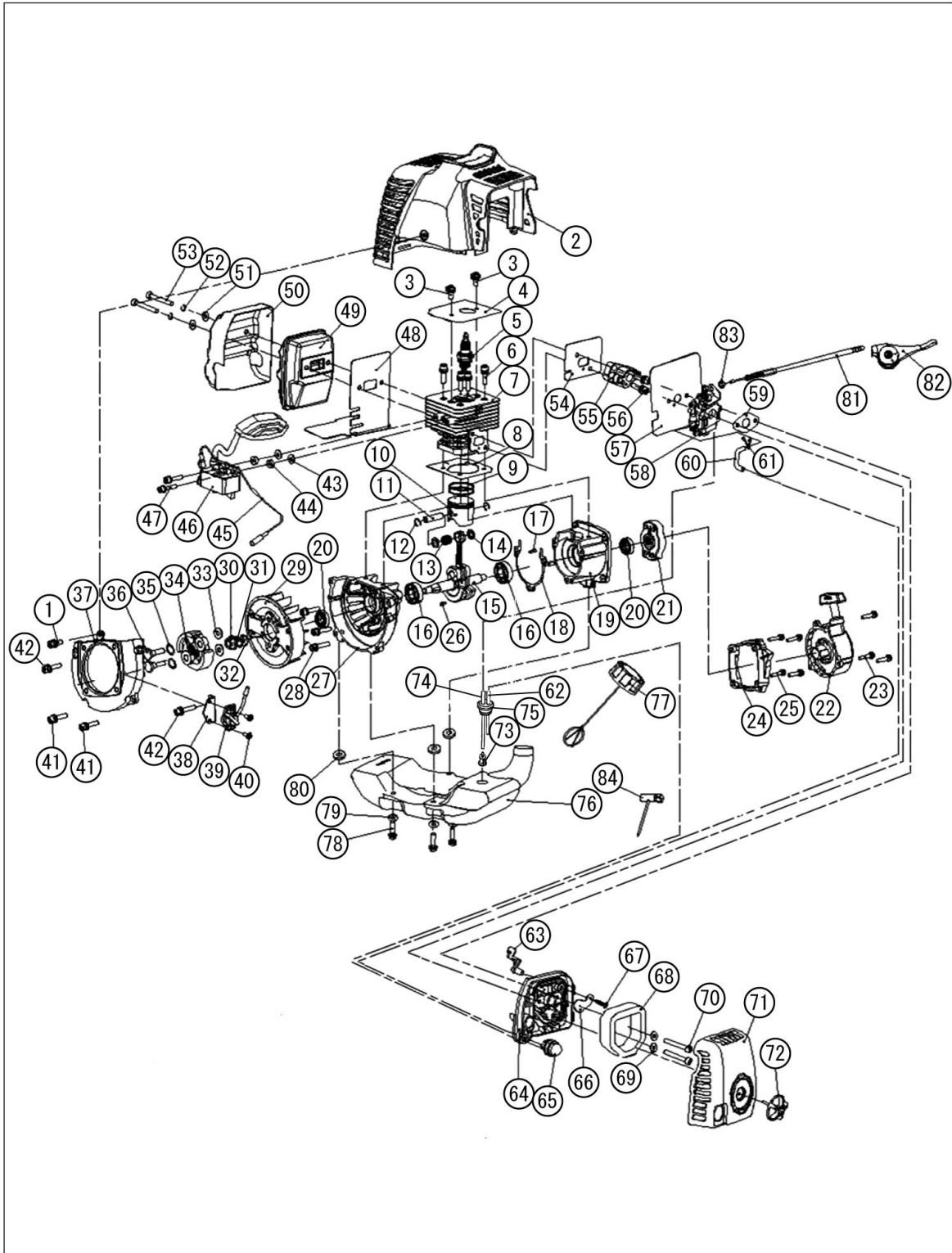


19.04

No.	品番	品名	規格・材質	構成数	定価	備考
1	100028701	KC26 ボルト M5*10	(030200300 16)	1	200	M5X10
2	100030201	KC26 シリンダ-カハ-	(700300304 43)	1	600	
3	100028501	KC26 ボルト M5*12	(030200200 53)	2	200	M5X12
4	100024501	KC26 シリンダ-プレート	(020201601 87)	1	300	
5	100030101	KC26 スハ-ク-ラク RCJ6YPA293	(031300100 13)	1	600	RCJ6Y PA-293(4971770- 107991)
6	100027901	KC26 ボルトM5*20	(030100100 62)	4	200	M5X20
7	100031201	KC26 シリンダ-	(700701300 01)	1	3,000	
8	100026301	KC26 シリンダ-カ-スケツ	(020700100 20)	1	200	
9	100024001	KC26 ピ-ストンク-	(020200200 03)	2	200	
10	100023801	KC26 ピ-ストン	(020100200 06)	1	400	
11	100023901	KC26 ピ-ストン 8*28	(020200100 04)	1	200	8X28
12	100024101	KC26 クリップ	(020200300 17)	2	200	

2

クランク／リコイル／フライホイール／スイッチ (ES-T・MSV) KOSHIN KC26



19.04

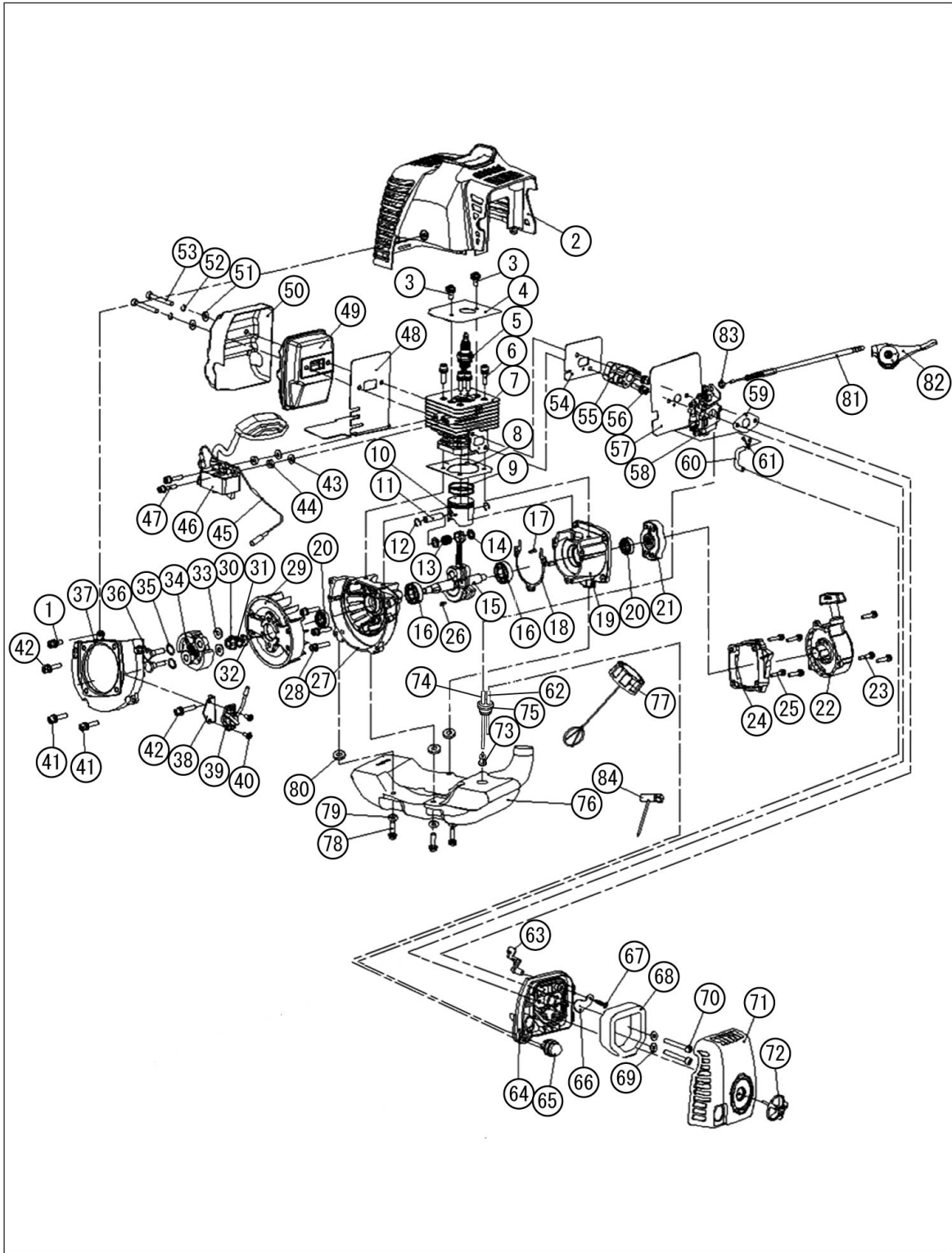
No.	品番	品名	規格・材質	構成数	定価	備考
13	100069601	KC26 ニードルベアリング	(03090020037)	1	200	
14	100024401	KC26 ワッシャー	(02020150007)	2	200	
15	100069701	KC26 クランクシャフトASSY	(02020120095)	1	2,700	
16	100029701	KC26 ベアリング6001/P53	(03090010028)	2	300	6001/P53
17	100029401	KC26 ピンB3/10	(03060010002)	2	200	B3X10
18	100026701	KC26 クランクケーススケット	(02070010110)	1	200	
19	100095401	KC26 リアクランクケース	(70070050094)	1	1,800	
20	100030001	KC26 オイルシール 12*22*7	(03100010009)	2	200	12X22X7
21	100066401	KC26-Dスターターブーリー-COMP	(02050100026)	1	600	
22	100066501	KC26-Dスターター-COMP	(02050070067)	1	3,300	
23	100028401	KC26 ボルト M5*16 ロッカアナツキ	(03020020027) ロッカアナツキ	3	200	M5X16
24	100068101	KC26-Dリコイルアダプター	(02110030187)	1	300	
25	100027901	KC26 ボルト M5*20	(03010010062)	4	200	M5X20
26	100095601	KC26 ウッドラフキー	(03070010004)	1	200	
27	100095501	KC26 フロントクランクケース	(70070050093)	1	1,400	
28	100028001	KC26 ボルト M5*30	(03010010069)	3	200	M5X30
29	100066601	KC26-Dフライホイール	(02050030018)	1	1,500	
30	100028801	KC26 ナット M8*1	(03030020003)	1	200	M8
31	100068501	KC26 スプロケットワッシャー ファイ8	(03050010008) GB/T93 φ 8	1	200	φ 8
32	100068601	KC26 ワッシャー ファイ8	(03040020018) GB/T97.1 φ	1	200	φ 8
33	100066701	KC26-Dワッシャー	(03040050052)	2	200	
34	100066801	KC26-DクラッチASSY	(02050160009)	1	3,300	

No.	品番	品名	規格・材質	構成数	定価	備考
35	100066901	KC26-Dウェ-ブワッシャー	(030400500 42)	2	200	
36	100067001	KC26-Dワッシャー	(020201300 01)	2	200	
37	100067101	KC26-Dワッシャー	(700700300 24)	1	1,100	
38	100024701	KC26 ワッシャー	(020201606 23)	1	200	
39	100025601	KC26 ストップスイッチ	(020500502 51)	1	400	
40	100028301	KC26 ボルト ASSY	(030200200 09) M4X10	2	200	M4X10
41	100027901	KC26 ボルト M5*20	(030100100 62)	2	200	M5X20
42	100027701	KC26 六角穴付きボルト M5*25	(030100100 58)	2	200	M5X25

3

イグニッションコイル/マフラー

(ES-T・MSV) KOSHIN KC26

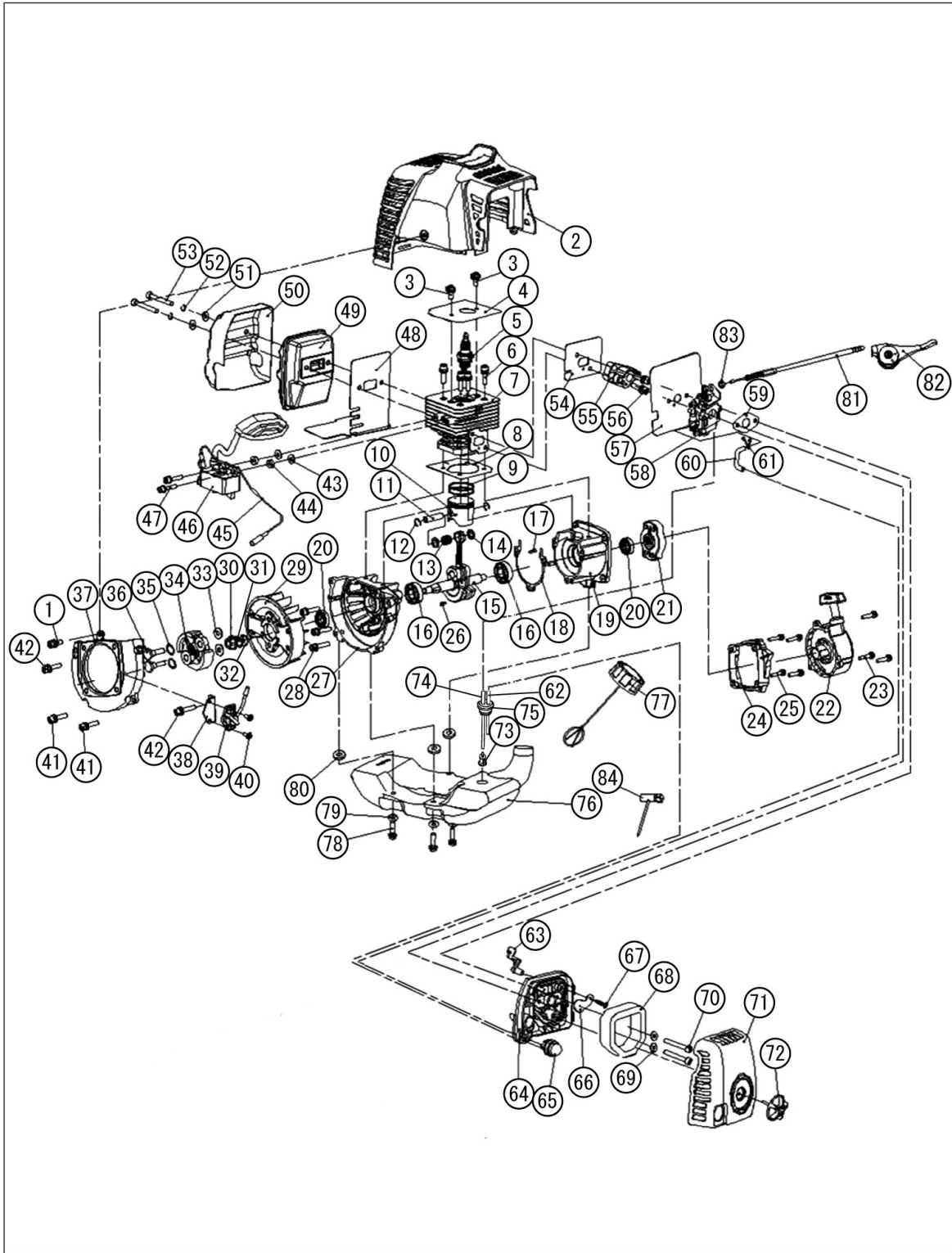


19.04

No.	品番	品名	規格・材質	構成数	定価	備考
43	100029001	KC26 ワッシャーφ4	(03040010008)	2	200	φ4
44	100026401	KC26 スペーサー	(02070010048)	2	200	
45	100067201	KC26-ドリトワイヤ-	(02050050137)	1	300	
46	100070901	KC26 イグニッションコイル (EMC対応)	(02050030183)	1	3,300	
47	100073301	KC26 ボルト	(03010080010) M4X20	2	200	m4x20
48	100026801	KC26 マフラーガード	(02070010186)	1	400	
49	100068201	KC26 マフラー-ASSY	(02050010076)	1	2,800	
50	100068301	KC26 マフラーカバー	(02020160651)	1	400	
51	100029201	KC26 ワッシャーφ5	(03040020019)	2	200	φ5
52	100027401	ワッシャー	(02110030050)	2	200	φ5
53	100027501	KC26 ボルトM5*50	(03010010049)	2	200	M5X50

4 キャブレター／エアークリーナー

(ES-T・MSV) KOSHIN KC26



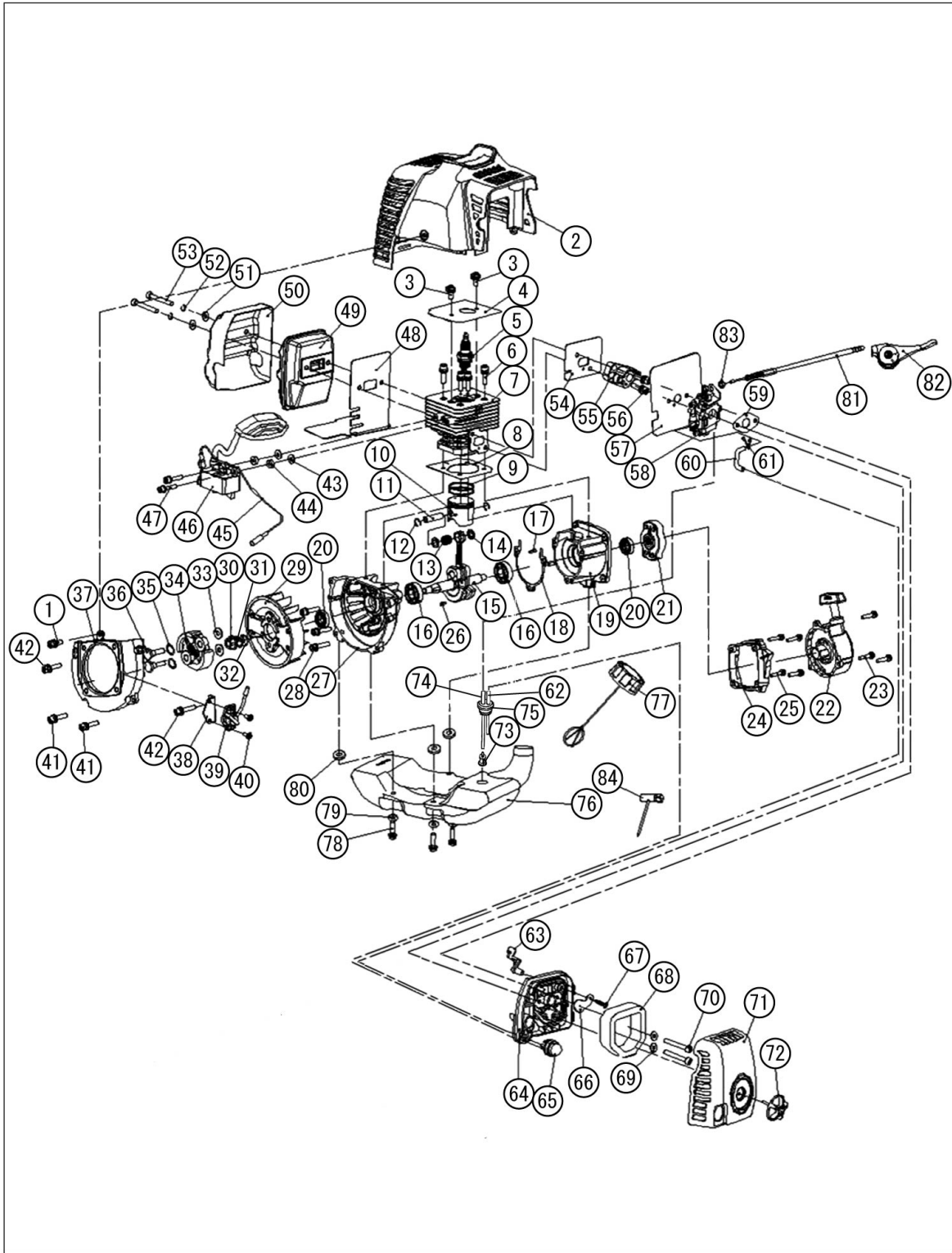
19.04

No.	品番	品名	規格・材質	構成数	定価	備考
54	100026501	KC26 インシュレーター-ガスケット	(02070010078)	1	200	
55	100067601	KC26-Dインシュレーター	(02110030036)	1	700	
56	100027901	KC26 ボルトM5*20	(03010010062)	2	200	M5X20
57	100026901	KC26 キャブレター-ガスケット	(02070010193)	1	200	インシュレーター側
58	100081101	KC26 キャブレター-COMP PA294	(02050020229)	1	3,300	PA-294(4971770-108004)
59	100026601	KC26 キャブレター-ガスケット	(02070010099) クリーナー側	1	200	クリーナー側
60	100158101	KC26 リターンパイプ L=48	(61330010070)	1	200	L=48
61	100024201	KC26 ホースクランプ	(02020040036)	1	200	
62	100158201	KC26 フューエルリターンパイプ	(61330010069)	1	200	L=88
63	100069502	KC26 フォークカバー	(02110030320)形状変更	1	200	
64	100801501	KC26 クリーナー-ボディ-ASSY		1	700	63,66,67 を含む
65	100025101	KC26 プライマー-ポンプ ASSY PA295	(02050020127)	1	500	PA-295(4971770-108011)
66	100030301	KC26 チョーク	(70030040028)	1	200	
67	100028101	KC26 ボルトST3*12	(03010040022)	1	200	ST3X12
68	100027101	KC26 クリーナー-エレメントPA296	(02090010030)	1	400	PA-296(4971770-108028)
69	100029201	KC26 ワッシャーφ5	(03040020019)	2	200	φ5
70	100027601	KC26 ボルト M5*60	(03010010054)	2	200	M5X60
71	100030601	KC26 クリーナーカバー	(70030040131)	1	400	
72	100030701	KC26 ノブカバー	(70030180372)	1	300	

5

タンク/その他

(ES-T・MSV) KOSHIN KC26



20.01

No.	品番	品名	規格・材質	構成数	定価	備考
73	100084401	K35 ガソリンフィルター	(02050120002)	1	200	
74	100158301	KC26 フェイルパイプ L=150黒	(61330010068)	1	200	L=153
75	100266101	ゴムメット2	(02080030078)	1	500	
76	100068401	KC26 フェイルタンク	(70050030152)	1	1,400	
77	100027201	KC26 タンクキャップ ASSY	(02110020026)	1	400	
78	100028201	KC26 ボルト M5*25	(03020010008)	3	200	M5X25
79	100029101	KC26 ワッシャーφ5	(03040010010)	3	200	φ5
80	100027401	ワッシャー	(02110030050)	3	200	
81	100067901	KC26-DケーブルCOMP	(02050040157)	1	200	
82	100068001	KC26-Dスロットルパイプ	(02050190010)	1	300	
83	100028901	KC26 ナット M6	(03030070016)	1	200	M6
84	076013101	EBC-26C フラゲレンチ	(03080030004) 17X19	1	300	