

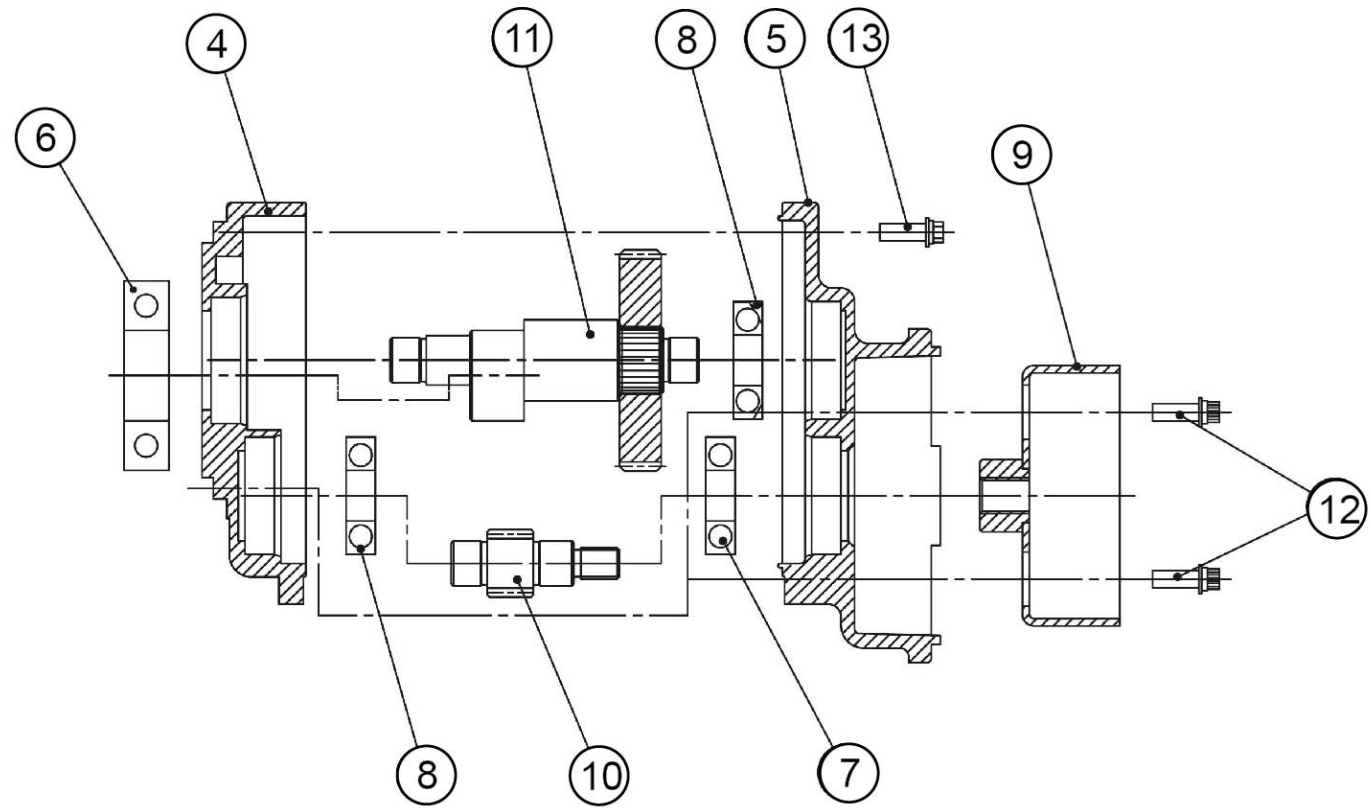
No.	品番	品名	規格・材質	構成数	定価	備考
1	045374304	KC22-A2-D エンジン	燃料ホース変更	1	0	
2	045709501	LSシヨルダ-ヘルツミ(一体型)	PA-349	1	2,400	PA-349(4971770-200142)
3	045746102	KV-ER 減速機クミ		1	12,000	クラッチドラム除く
14	012175601	使用混合比・オイル告知タグ	50:1 FC・FD級	1	200	
15	045703503	ES-10 ポンプクミ	吐出口アダプタ付	1	24,100	
16	045288701	ES-10 ポンプ本体	PA6+30G (黒)	1	4,300	
17	045330901	ES-10Cリコイルラベル		1	200	
18	045332601	ES-10Cエンジンチョークラベル		1	200	
19	045261201	MS-252 ピストンロッド		1	2,000	
20	045266501	MS-252 フッシャー	FCD450	1	3,100	
21	045264701	MS-252 フッシャーガイド		1	500	
22	045266301	MS-252 ピストンボイル		1	200	
23	045266401	MS-252 ピストンガイド		1	400	
24	045266601	MS-252吸水弁弁座	SUS304	1	300	
25	045265001	MS-252 吸水弁カラー	SUS304	1	400	
26	045264901	MS-252 吸水弁ストップ	SUS304	1	200	
27	045264802	MS-252 オイルシールA (片側スプリング)	FKM SW16×24×6	1	1,100	
28	045133102	MS-400 ピストンシールB	FKM	1	3,000	
29	045137401	Oリング	φ26×φ2 FKM	1	200	
30	045148402	MS-400 オイルシールC	NBR MHA16×24×4	1	500	
31	045268601	六角穴付ボルト	SUS M5*50(ネジ長25MM)	1	200	
32	045269201	バネ座金	SUS φ5	1	200	

No.	品番	品名	規格・材質	構成数	定価	備考
33	045269101	平座金SUS φ 5	846205005ト オジ	2	200	
34	045268901	3点セムス十字穴付ナベ小ネジ	SUS M5×16	3	200	
35	045150701	Oリング P5 FKM	P5 FKM	1	200	
36	045271101	MS-252 フッシャ-ガードキャップ		1	300	
37	045381401	ES-20PDX-AAA ハ-コード & JANラベル		1	200	
38	045288801	ES-10 ピストンケース	PA6+30G (黒)	1	1,600	
39	045288901	ES-10 ピストンケースキャップ	POM 90-44(チ チラル)	1	200	
40	045289001	Oリング P11.2	FKM 70°	1	200	
41	045266901	MS-252 シリコンパッド	SUS304	1	4,000	
42	889857022	Oリング P22	P22 FKM	1	200	
43	889857021	Oリング P21 FR	045282801ニ ンコ	1	200	
44	889857906	Oリング	FR P25.5	1	200	
45	045376402	ES-20PDX-AAA 名称ラベル		1	400	
46	045261101	MS-252 ハルブホルダー		1	700	
47	045265201	MS-252 吸入バルブ押さえ		1	700	
48	045265301	MS-252 吸入バルブ		1	300	
49	045265401	MS-252 ハルブスプリング		1	200	
50	045290202	ES-10 防振ゴム		3	900	
51	045289101	ES-10 バイパス本体	PA6+30G (黒)	1	900	
52	045289601	ES-10 調節スプリング受け	SUS304	1	400	
53	045265502	MS-252 圧力調整弁		1	400	
54	045271202	MS-252 余水弁座	SUS304	1	800	

No.	品番	品名	規格・材質	構成数	定価	備考
55	045267302	MS-252圧力調整スプリング	SUS304 WPB	1	200	
56	045289203	ES-10 調圧ノブ	PA6+30G (赤)	1	400	
57	045295001	ES 調圧ノブラベル		1	200	
58	045268701	六角穴付ボルト	SUS M5×40	1	200	
59	045283001	リング S6 NBR	S6 NBR (890155006 同)	1	200	
60	045283101	リング S14 NBR	S14 NBR (890155014 同)	2	200	
61	045269001	六角ナット	SUS M5	8	200	
62	045380801	SUSボルトCAPボルト M6*55	SUS M6×55	4	300	
63	889857901	P10A リング	P10A FKM	1	200	
64	045289301	3点ねじ十字穴付き六角小ねじ	SUS M5×35	6	200	
65	827405005	六角ナット	827605005=六角	4	200	
66	045289401	ES-10 ホンソケースカバー	ADC12	1	1,300	
67	045286001	ペアリング 6000 ZZ	6000 ZZ	1	1,300	
68	045335201	ホースクリップ	#27 16.0mm-17.7mm 3個加メット	2	200	
69	045377102	ES-10P吸入ホース	PVC	1	200	
70	045381603	ES-Pホーススプリング	SUS304WPB 長さ240MM	1	700	
71	748405015	3点ねじ十字穴付六角ボルト	SUS M5*12 SW+小形丸W	4	200	
72	045381101	ES-Pカラー	SUS	1	500	
73	045708503	ES カバ-ツキアワジ ョソウフソウカミPA303	G1/4インチ用 透明カバー	1	3,200	PA-303(4971770-108103)
74	846205006	平座金 (φ6)	並丸 φ6 SUS支給 品	4	200	
75	045849203	RV-10DX 吐出ホース(1.5M)	PVC φ6	1	1,000	
76	045343102	ES-20P タンク	PE (高密度)	1	14,800	

No.	品番	品名	規格・材質	構成数	定価	備考
77	045295201	ES-10 ドレンキャップ <sup>°</sup> (白)		1	200	
78	045152101	TK-50N ドレンキャップ <sup>°</sup> パッキン	CR 60 <sup>°</sup>	1	300	
79	045374401	ES-10PDXタンクステー		1	1,700	
80	045374502	ES-10PDXタンクベース	PP	1	2,200	
81	045139302	RM・KK ノズルスタント <sup>°</sup>	PP グレー	1	200	
82	045381001	3点セムス十字穴付ナベ小ネジ M5*18	SUS M5×18	4	200	
83	718605054	十字穴付タレ <sup>°</sup> ソケット <sup>°</sup> 鍋 2種 M5*14	SUS M5×14	2	200	
84	846205005	平座金	045269101= ソケット	2	200	
85	843804005	ばね座金 φ 5	843805005= ソケット	2	200	
86	840514006	皿ばねナットM6	SWRM	7	200	
87	749805091	3点セムス六角ボルトM6*20	SUS M6*20 SW+みがき丸 W	2	200	
88	045700804	MS-10VEタレ <sup>°</sup> ソケット <sup>°</sup> クミ	穴位置変更 PVC弁あり	1	1,100	
90	045014003	KK-18X タレ <sup>°</sup> ソケット <sup>°</sup> パッキン	NBR ハロゲン処 理	1	500	
91	045078401	RM-10ブリーザー スポンジ		1	200	
92	045368201	JS-10タンクキャップ弁	材質透明 PVC	1	200	
93	040048003	HS-251 ストレーナー	PP PPB- M02白	1	200	
94	045093304	KK-18X ストレーナー	045093305= ソケット	1	1,400	
95	045155203	KK-20C 計量カップ (透明)	PP R370Y	1	400	
96	045704101	ES-15 ノズルパイプ <sup>°</sup> クミ		1	2,700	
97	045330701	ES-10C 背当てパッド		1	1,400	
98	708105080	3点セムス十字穴付ナベ小ネジ <sup>°</sup>	M6×22 SUS	4	200	
99	045213602	MS-E2R25T ボールコックG(PF)1/4	G(PF)1/4 中 国製	1	1,400	

No.	品番	品名	規格・材質	構成数	定価	備考
101	045020302	MS-4 使用水注意ラベル		1	200	
102	045377001	ES-10P余水ホース	PVCﾌﾞﾚｯﾄﾞ (糸入り)	1	500	
103	045291201	ES-10 ﾎｰｽﾊﾞﾝﾄﾞ		2	200	
104	045820203	KV-ER縦型2頭口噴口クミPA292	D10.6	1	2,800	PA-292(4971770-107984)
105	045275602	RV-10DX握りゲリッﾌﾟ PA-285	0109280 PA-285	1	1,500	PA-285(4971770-107809)
106	045369001	ES-20C 希釈倍率ラベル		1	200	
107	045264101	RV-10使用上の注意ラベル		1	200	
108	040072503	H S 泡除草用噴口キャｯﾌﾟ	040072504= ﾍﾞﾝｺｸ	1	200	
109	045312401	RV-10泡除草用分流板 (新)	045312402= ﾍﾞﾝｺｸ	1	200	
110	045312602	RV-10泡除草用噴板ﾊﾟｯｷﾝ (新)	NBR60° (ﾊｲﾃﾞﾝ) 黒	1	200	
111	045312501	RV-10泡除草用噴板 (新)		1	200	
112	045369201	ES-20C水揺れ抑止板		1	1,600	
113	045106802	KKﾉｽﾞﾙﾊﾟｲﾌﾟﾊﾟｯｷﾝ	NBR90° ±5° ﾏｲﾃﾞﾝ処 理赤	4	200	PVC赤
114	045053201	KK小ﾊﾟｯｷﾝ	PVC70°	2	200	PVC青
00	045377304	ES-ﾌﾟﾘﾝﾄ 取説	A4 24P	1	500	



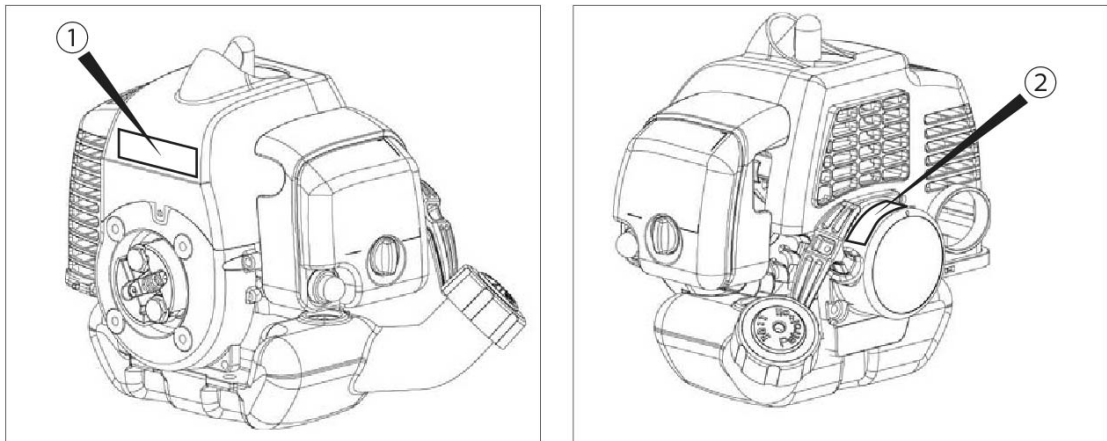
No.	品番	品名	規格・材質	構成数	定価	備考
4	045128502	KV-ER減速機ケース前	ADC12	1	1,900	
5	045128603	KV-ER減速機ケース後	ADC12 M25S対応	1	900	
6	045394101	ベアリング (6004ZZ)		1	1,600	
7	045148001	ベアリング	6000DDU	1	1,400	
8	045286001	ベアリング 6000 ZZ	6000 ZZ	2	1,300	
9	045377201	ES-10P クラッチドラム	SPCC S45C クromメッキ	1	2,100	減速機外に含まず
10	045403701	KV-ER駆動ギヤ	S45C	1	2,600	
11	045821904	KV-ER従動ギヤクミ	S45C	1	5,200	
12	734605049	バネ座金組込六角穴付ボルト	SUS M6×20	2	200	
13	734205047	3点セムス六角穴付ボルト	SUS M6*16 SW+小形丸W	2	200	



**KOSHIN****コーシン****【エンジン型式・号機 記載場所表示図】**

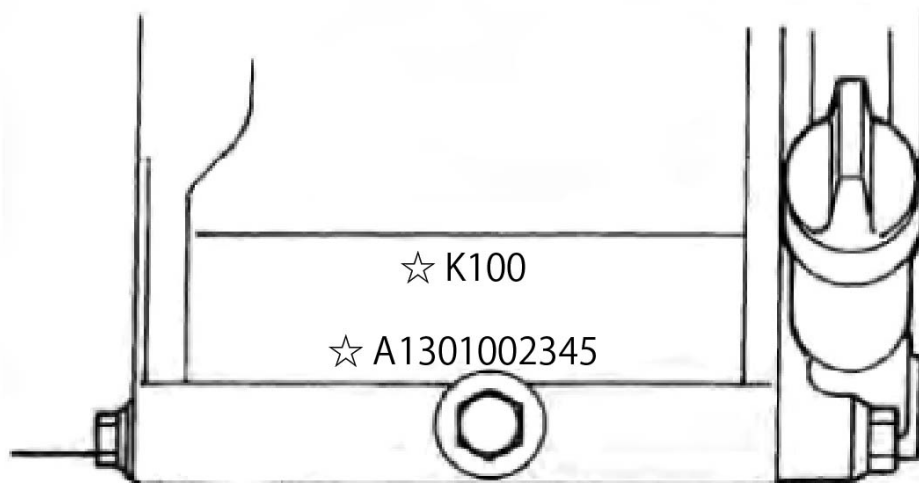
エンジン型式は、リコイルスターター部のラベルをご確認ください。  
エンジン号機は下図を参考に調べてください。

【2サイクルエンジン】〈K25・KC22・KC26〉



①もしくは②のラベルを参照してください。

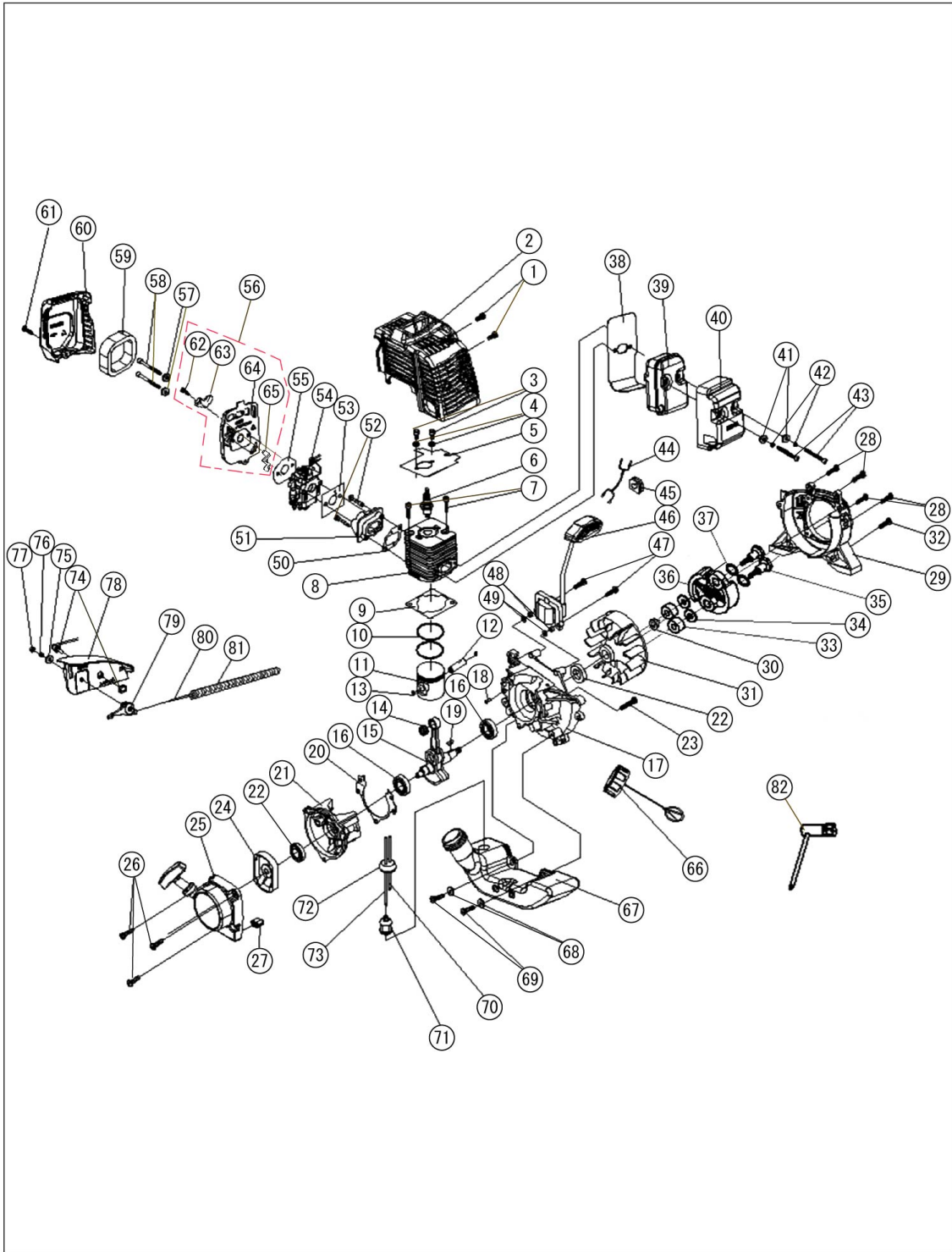
【4サイクルエンジン】〈K25・KC22・KC26以外のエンジン〉



1

カバー/シリンダー/ピストン

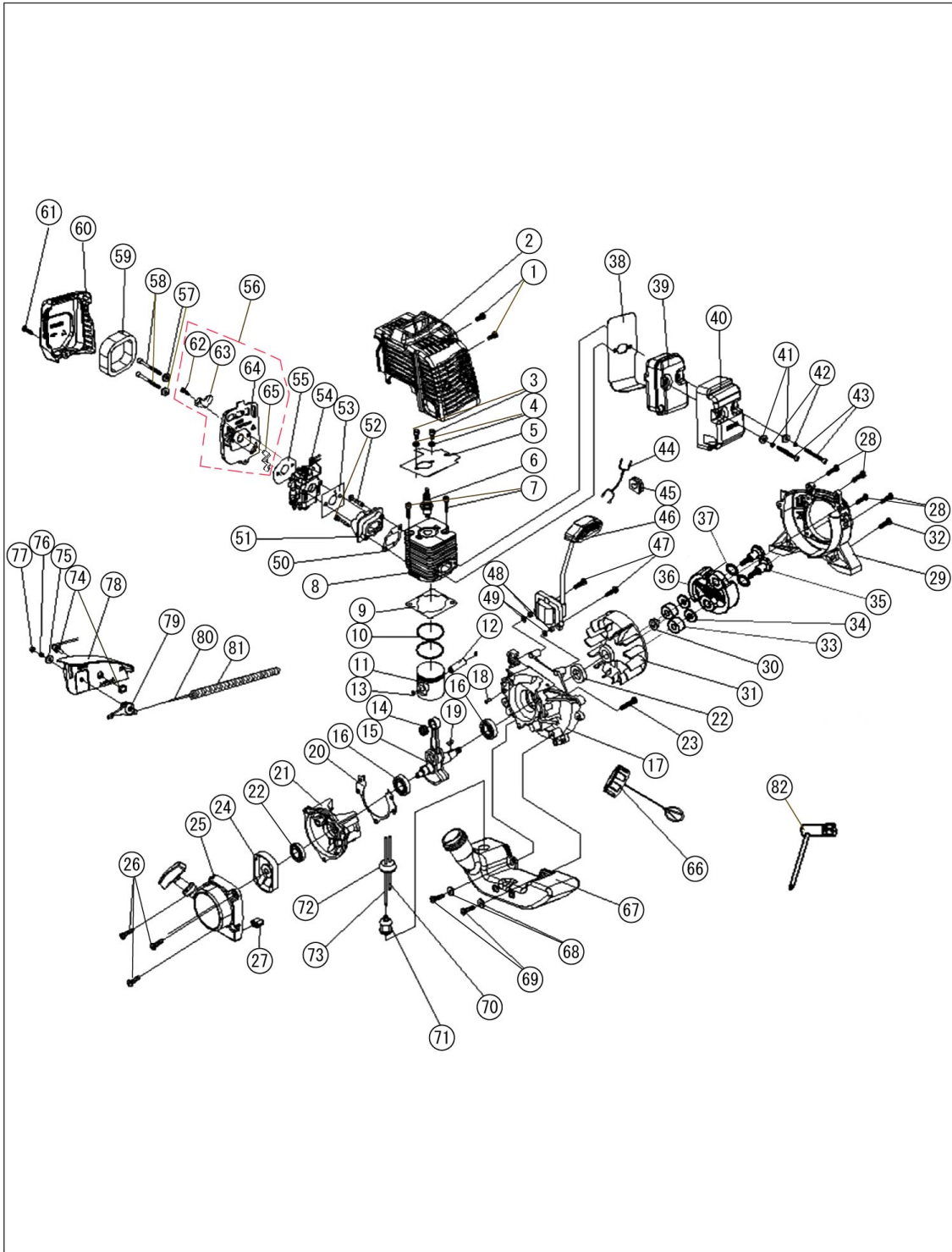
(ES-P/PDX) KOSHIN KC22-A-D



18.12

No.	品番	品名	規格・材質	構成数	定価	備考
1	100142401	KC22 ボルトASSY(M4×12)		2	200	M4X12
2	100061501	KC22 シリンダ-カバー	(70030030702)	1	800	
3	100061601	KC22 ボルト(M5×8)	(03010010057) M5×8	2	200	M5X8
4	100061101	KC22 ワッシャー(φ5)	(03040020020)	2	200	φ5
5	100061701	KC22 シリンダ-プレート	(02010030045)	1	200	
6	100030101	KC26 スパ-ワ-ラカ RCJ6YPA293	(03130010013)	1	600	RCJ6Y
7	100027901	KC26 ボルトM5*20	(03010010062)	2	200	M5X20
8	100064001	KC22シリンダ-	(70070130050)	1	2,900	
9	100064101	KC22シリンダ-ガ-ケット	(02070010215)	1	200	
10	100064201	KC22ピ-ストシリンダ-	(02020020001)	2	200	
11	100064301	KC22ピ-スト	(02010020036)	1	500	
12	100061901	KC22ピ-ストピ-ン	(02020010002)	1	200	
13	100024101	KC26 クリップ	(02020030017)	2	200	

**2** クランク/リコイル/フライホイール (ES-P/PDX) KOSHIN KC22-A-D



19.02

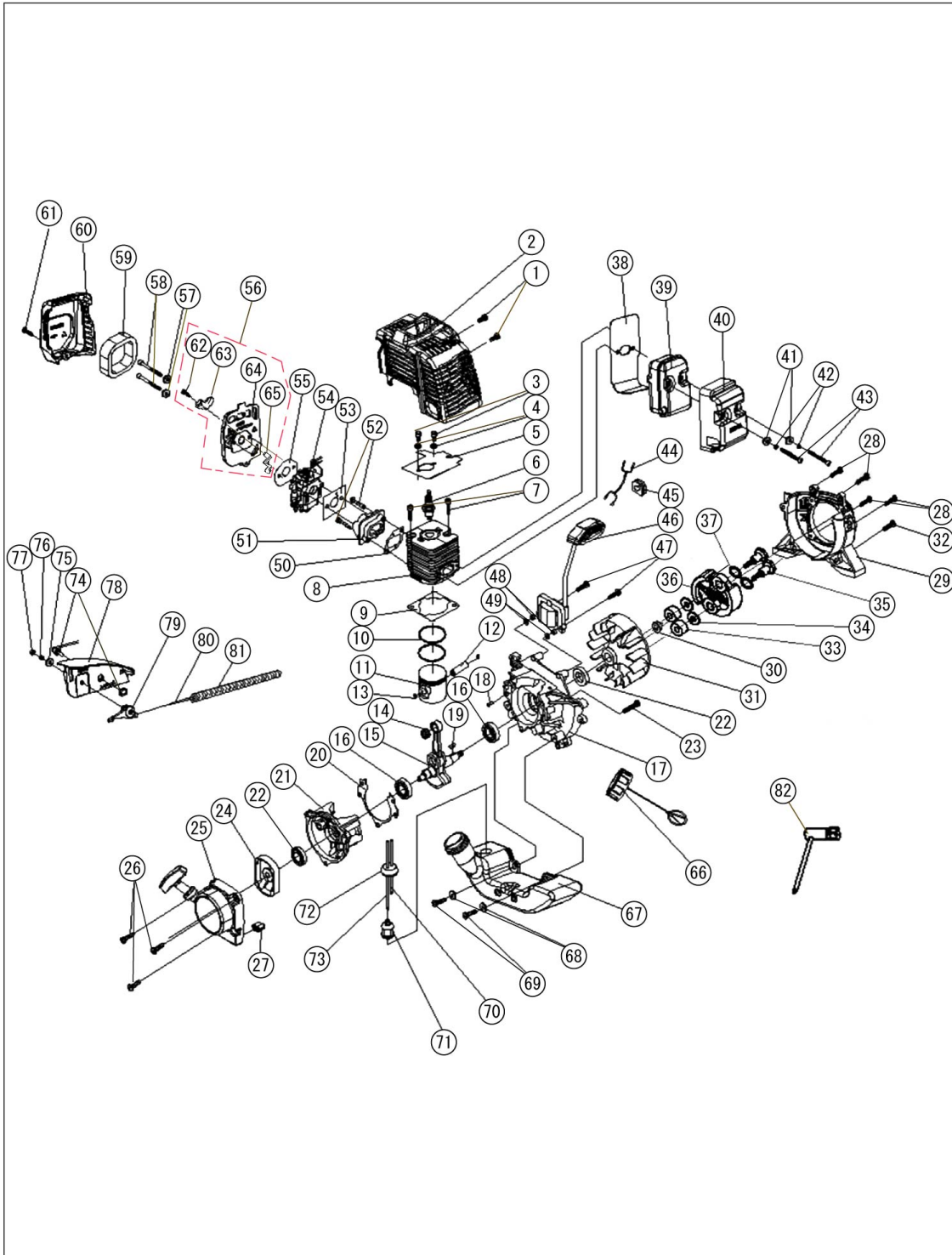
No.	品番	品名	規格・材質	構成数	定価	備考
14	100064401	KC22 ニードルベアリング	(03090020017)	1	200	
15	100064501	KC22 クランクシャフトASSY	(02020120021)	1	2,900	
16	100029701	KC26 ベアリング6001/P53	(03090010028)	2	300	6001/P53
17	100063001	KC22 クランクケース前部	(70070050090)	1	1,400	
18	100029401	KC26 ピンB3/10	(03060010002)	2	200	B3X10
19	100062001	KC22 ウッドラフキ	(03070010002)	1	200	
20	100064601	KC22 クランクケーススケット	(02070010118)	1	200	
21	100064701	KC22 クランクケース後部	(70070050091)	1	1,400	
22	100030001	KC26 オイルシール 12*22*7	(03100010009)	2	200	12X22X7
23	100027701	KC26 六角穴付きボルトM5*25	(03010010058)	1	200	M5X25
24	100066301	KC22 スターター-リ-COMP	(02050070078)	1	500	
25	100066201	KC22 スターター-COMP	(02050070077)	1	2,300	
26	100028401	KC26 ボルト M5*16 ロッカアナツキ	(03020020027) ロッカアナツキ	3	200	M5X16
27	100063701	KC22 タンクマウントブラ	(02080020120)	2	200	
28	100027701	KC26 六角穴付きボルトM5*25	(03010010058)	4	200	M5X25
29	100078301	KC22ハウジングアンプ	ADC (70070030040)	1	1,100	
30	100062801	KC22 ナット (M8)	(03030050010) M8	1	200	M8
31	100062901	KC22 フライホイ	(02050030168)	1	2,300	
32	100027901	KC26 ボルトM5*20	(03010010062)	2	200	M5X20
33	100142201	KC22ボトムサポート	(02020160705)	2	200	
34	100066701	KC26-Dワッシャー	(03040050052)	2	200	
35	100162901	EBC-26C クラッチ取付ボルト	(02020130001)	2	200	

No.	品番	品名	規格・材質	構成数	定価	備考
36	100066801	KC26-DクラッチASSY	(02050160009)	1	3,300	
37	100066901	KC26-Dウェーブワッシャー	(03040050042)	2	200	

3

マフラー／イグニッションコイル

(ES-P/PDX) KOSHIN KC22-A-D

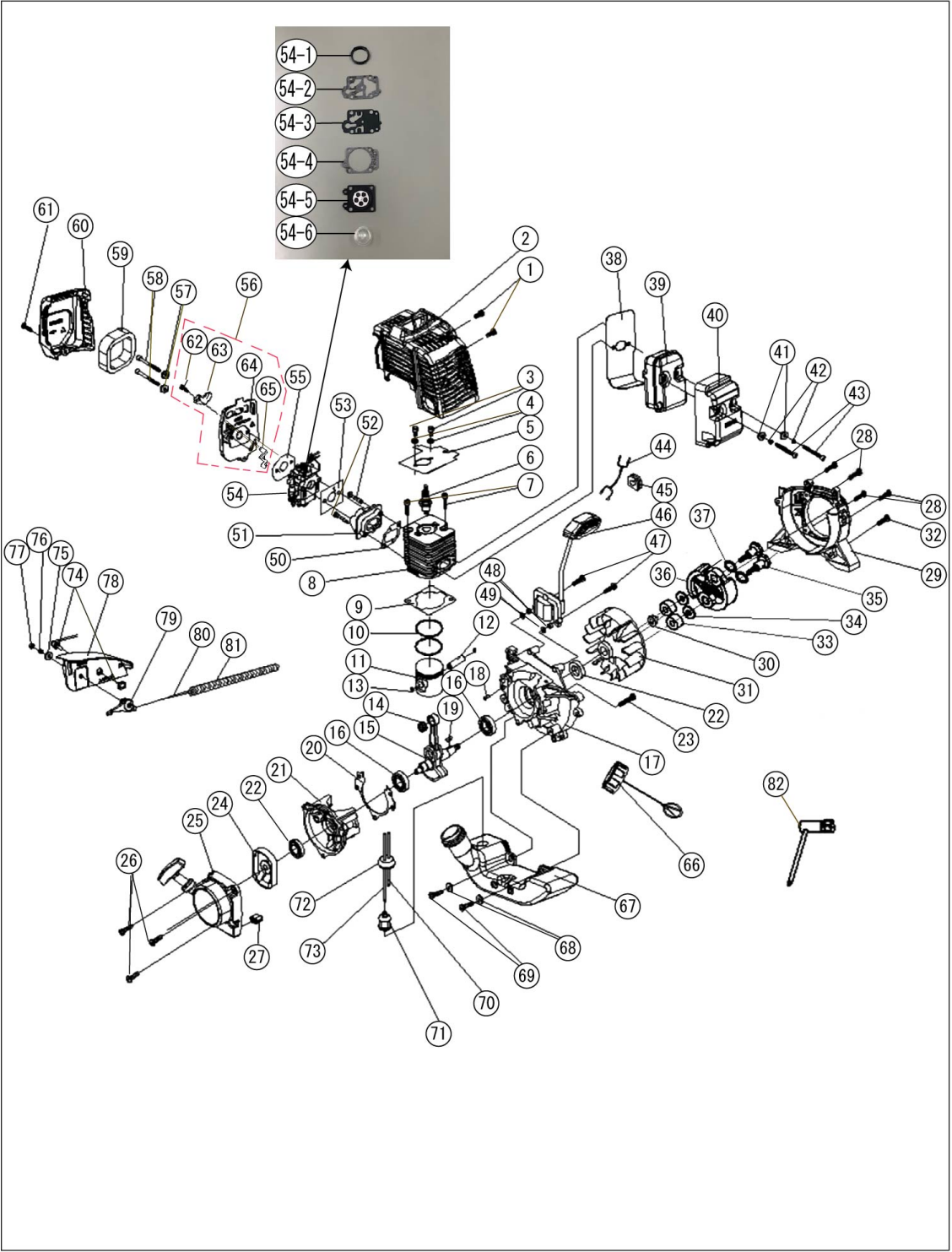


18.12

No.	品番	品名	規格・材質	構成数	定価	備考
38	100062101	KC22 マフラー-ガスケット	(020700102 14)	1	200	
39	100062201	KC22 マフラー-	(020500100 88)	1	3,200	
40	100062301	KC22 マフラー-カバー-	(020500100 89)	1	400	
41	100061101	KC22 ワッシャー(φ5)	(030400200 20)	2	200	φ5
42	100062401	KC22 スプレッドリングワッシャー (φ5)	(030500100 15)	2	200	φ5
43	100062501	KC22 ボルト (M5×55)	(030100100 63) M5×55	2	200	M5X55
44	100065201	KC22 リフトワイヤー-	(020500502 13)	1	2,000	
45	100065301	KC22 リフトガスケットラバー-	(020800200 12)	1	200	
46	100065401	KC22 イグニッションコイルCOMP	(020500301 70)	1	2,700	
47	100027701	KC26 六角穴付きボルトM5*25	(030100100 58)	2	200	M5X25
48	100061801	KC22 スプレッドリング-	(020700102 17)	2	200	
49	100061101	KC22 ワッシャー(φ5)	(030400200 20)	2	200	φ5



# 4 キャブレター／エアークリーナー (ES-P/PDX) KOSHIN KC22-A-D



**KOSHIN**

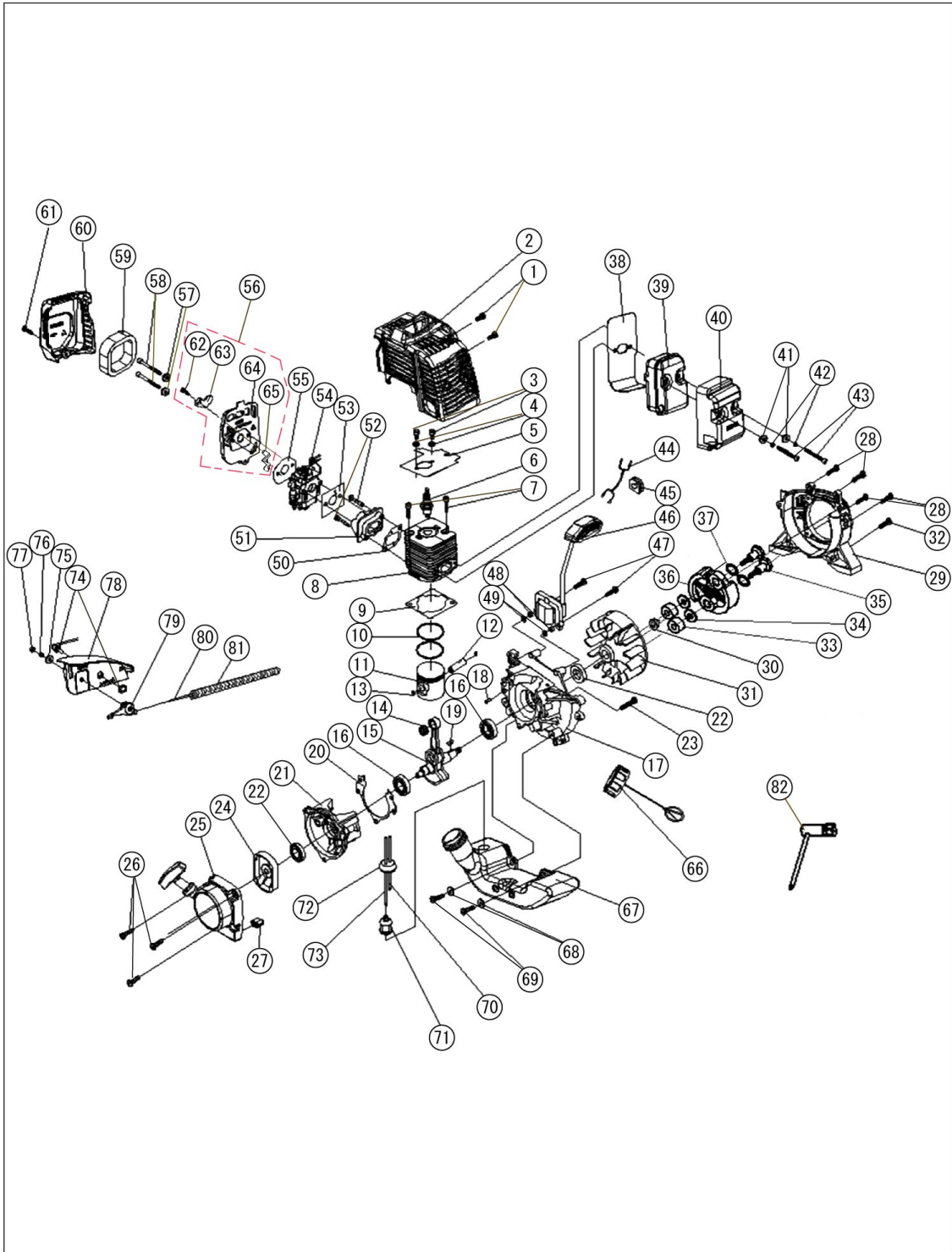
23.06

No.	品番	品名	規格・材質	構成数	定価	備考
50	100063901	KC22 インシュレーターガasket	(020700100 92)	1	200	
51	100063801	KC22 インシュレーター	(700300200 11)	1	500	
52	100027901	KC26 ボルトM5*20	(030100100 62)	2	200	M5X20
53	100061401	KC22 キャブレッターガasket	(020700100 72) インシュレーター 側	1	200	インシュレーター側
54	100061301	KC22 キャブレッターCOMP	(020500200 45)	1	2,600	
54-1	100194101	KC22 フランジパッキン	(020600103 22) 丸形	1	200	
54-2	100194201	KC22 ホップガasket	(020600100 77)	1	300	
54-3	100194301	KC22 ホップダイヤラム	(020600100 78)	1	300	
54-4	100194501	KC22 メタリಂಗガasket	(020600100 75)	1	300	
54-5	100194601	KC22 メタリングダイヤラムASSY	(020600100 74)	1	900	
54-6	100194801	KC22 プライマホップ	(020600100 73)	1	200	
55	100026601	KC26 キャブレッターガasket	(020700100 99) クリーナー側	1	200	クリーナー側
56	100061201	KC22 クリーナーホディASSY	(700300401 90)	1	400	
57	100061101	KC22 ワッシャー(φ5)	(030400200 20)	2	200	φ5
58	100061001	KC22 ボルト(M5×50)	(030100100 50) M5×50	2	200	M5X50
59	100027101	KC26 クリーナーエレメントPA296	(020900100 30)	1	400	PA-296(4971770-108028)
60	100060901	KC22 クリーナーカバー	(700300401 89)	1	400	
61	100060801	KC22ボルト(ST4.2*12)	(030100400 52) ST4.2×12	1	200	ST4.2X12
62	100068801	KC22ボルト(タツビソングネジ)(ST3×10)	(030101101 38)	1	200	ST3X10
63	100030301	KC26 チョーク	(700300400 28)	1	200	
64	100068701	KC22 クリーナーホディ	クミで供給	1	200	
65	100069502	KC26 チョークカバー	(021100303 20)形状変更	1	200	

5

タンク/スイッチ/コントロール

(ES-P/PDX) KOSHIN KC22-A-D



18.12

No.	品番	品名	規格・材質	構成数	定価	備考
66	100063101	KC22 タンクキャップ ASSY	(021100200 47)	1	400	
67	100063201	KC22 フューエルタンク	(700500301 38)	1	1,500	
68	100063301	KC22 ワッシャー φ 5	(030400500 22) φ 5	2	200	φ 5
69	100063401	KC22 ボルト (M5×16)	(030200100 12) M5×16	2	200	M5X16
70	100063502	KC22 フューエルタンクパイプ L=75 黄	PVC (****)	1	200	L=75
71	100084401	K35 ガソリンフィルター	(020501200 02)	1	200	
72	100266101	クローメット2	(020800300 78)	1	500	
73	100063602	KC22 フューエルパイプ 黒	L=150 FKM (*****)	1	200	L=163
74	100065701	KC22 ストップスイッチ	(020500503 09)	1	500	
75	100061101	KC22 ワッシャー(φ 5)	(030400200 20)	2	200	φ 5
76	100062401	KC22 スプリングワッシャー (φ 5)	(030500100 15)	1	200	φ 5
77	100065901	KC22 ナット M5	(030300100 13) M5	1	200	M5
78	100065501	KC22 コントロールレバー ASSY	(700300704 44)	1	400	
79	100065801	KC22 スロットルレバー	(020501900 23)	1	300	
80	100065601	KC22 ケーブルCOMP	(020500401 72)	1	200	
81	100066001	KC22 ガイドホース	(613300200 01)	1	400	
82	100142301	KC22 プラグレンチ	(030800300 01)	1	400	