

No.	品番	品名	規格・材質	構成数	定価	備考
1	011332906	SE-25X ホソソケース (KOSHIN口)	ADC+ジョット "KOSHIN"口 ゴ入	1	5,000	
2	011332503	SE-25X吸入フレンジ	ADC	1	900	
3	011332601	SE-25X チャッキバルブ	NBR	1	800	
4	014801003	15A°ラゲキ PA155		1	500	PA-155(4971770-102149)
5	011845003	32A°ラゲキ PA157		1	800	PA-157(4971770-102163)
6	011499201	SE-25L GRフレンジフケット	ADC	1	2,900	
7	011252804	SEG-25渦巻室	ADC	1	1,400	
8	011499301	SEG-25G R インペラ	ADC	1	900	
9	014025103	FS-2010S インペラ調整ワッシャ T=0.3	BS T=0.3	1	200	
10	012162801	SE-25L インペラ調整ワッシャ T=0.6	BS T=0.6	1	200	
11	011605402	KM-25 メカニカル	HG-12	1	2,400	
12	890255031	オリック	1517-31 NBR	1	300	
13	889855042	オリック	P42 NBR	1	200	
14	743119032	トリム形ばね座金組込六角ボルト	M 6 × 2 0 SW RM	3	200	
15	743119045	トリム形ばね座金組込六角ボルト M8X20	M 8 × 2 0 SWRM	2	200	
16	743119046	トリム形ばね座金組込六角ボルト M8X22	M 8 × 2 2 SWRM	2	200	
17	743119043	トリム形ばね座金組込六角ボルト	M 8 × 1 6 SWRM	2	200	
18	734532274	六角穴付ボルト(ワッシャ-ナ)	M 5 × 4 0 CS	4	200	
19	854255005	シールワッシャ	φ 5	4	200	
20	012165501	SEV-25L-AAA-0銘板	ネト印フィルム	1	100	
21	012174501	SE-25 25-カップ リック	ABS GTR10黒	2	400	
22	012165901	SE-25 25竹の子ニップル	ABS φ 26.5	2	300	

No.	品番	品名	規格・材質	構成数	定価	備考
23	034006501	SM-25 カップリング ハッキング	CR	2	300	
24	034078401	SM-25 25X15ヶノコニップル	ABS	1	300	
25	011819301	SE-25 ストレナークミ(オブリナ)		1	1,100	
26	940019032	ホースノット φ32	φ32	3	200	
27	940019022	ホースノット φ22	φ22	1	200	
28	011383705	SE-25吸入ホース	1"×3 m	1	4,500	
29	011826704	SEG-25 へ-スクミ (H型)	艶消し黒 106番	1	1,800	ハイトコム付
30	012159001	KC26-A0インジゲン (三禾永佳製)	国内標準 /USA EPA	1	0	
31	011427707	SEG-25X-A0 ノットル	STKM 黒U型	1	2,000	
32	011257602	SEG-25 ハイトコム	NBR 70°	4	200	
33	889855040	リング P40	P40・NBR	1	200	
34	889855018	リング	P18 NBR	1	200	
00	012841201	SEV-25L-AAA(KC26)取説クミ	012841202ニ ハコウ	1	0	
00	012160301	SEV-25L-AAA ハッキングケース		1	1,100	

【エンジン部品で発注について】

*表示品番はメーカー品番です。ご発注の際は工進の品番に変換してショッピングバスケットに入れてください。

参考画像

【エンジン号機の表示について】

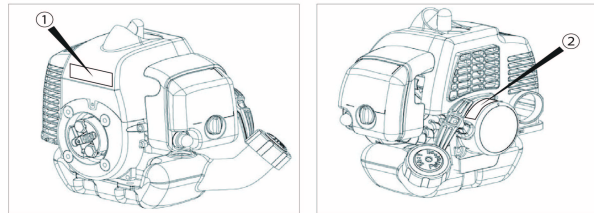
KOSHIN

コーシン

【エンジン型式・号機 記載場所表示図】

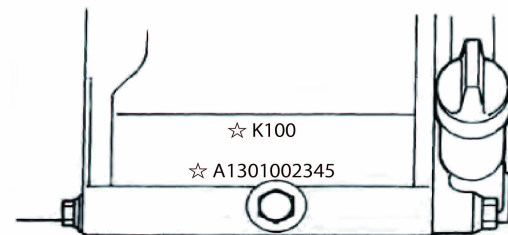
エンジン型式は、リコイルスターター部のラベルをご確認ください。
エンジン号機は下図を参考に調べてください。

【2サイクルエンジン】〈K25・KC22・KC26〉



①もしくは②のラベルを参照してください。

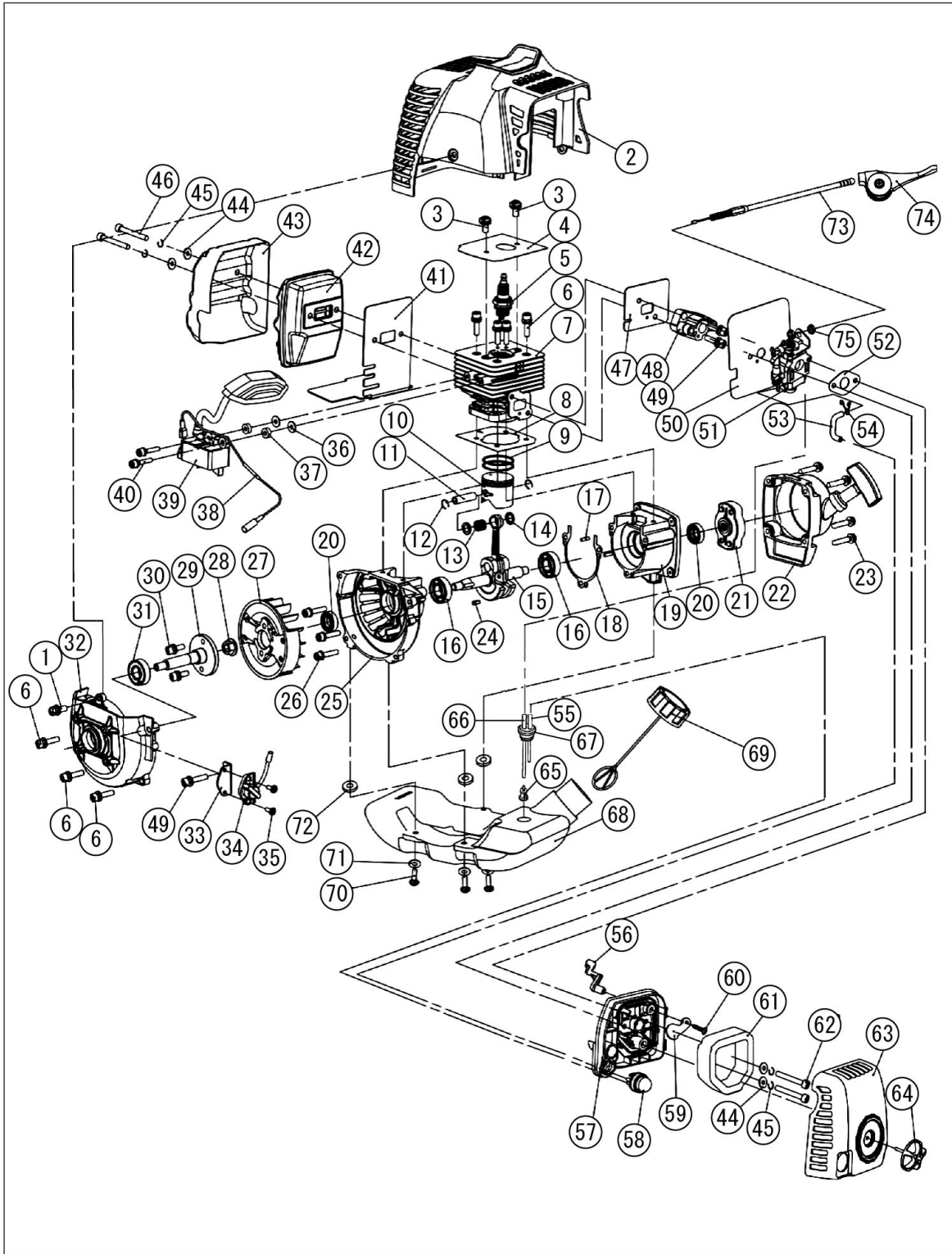
【4サイクルエンジン】〈K25・KC22・KC26以外のエンジン〉



1

カバー／シリンダー／ピストン

(SEV) KOSHIN KC26



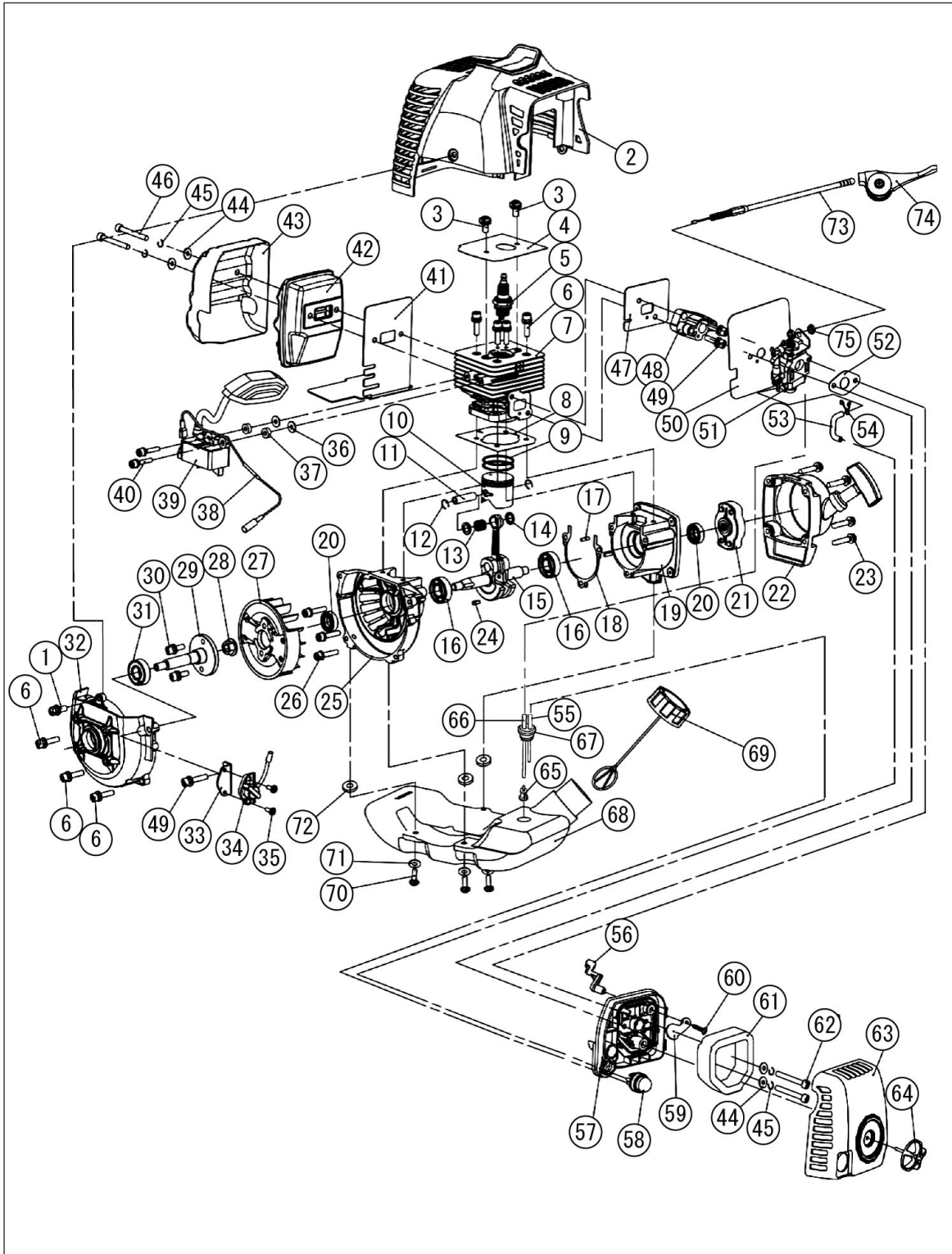
19.04

No.	品番	品名	規格・材質	構成数	定価	備考
1	100028701	KC26 ボルト M5*10	(03020030016)	1	200	M5X10
2	100030201	KC26 シリンダ-カ-	(70030030443)	1	600	
3	100028501	KC26 ボルト M5*12	(03020020053)	2	200	M5X12
4	100024501	KC26 シリンダ-プレート	(02020160187)	1	300	
5	100030101	KC26 スパ-ク-ラ RCJ6YPA293	(03130010013)	1	600	RCJ6Y PA-293(4971770-107991)
6	100027901	KC26 ボルトM5*20	(03010010062)	7	200	M5X20
7	100031201	KC26 シリンダ-	(70070130001)	1	3,000	
8	100026301	KC26 シリンダ-カ-スケツ	(02070010020)	1	200	
9	100024001	KC26 ピ-ストンク-	(02020020003)	2	200	
10	100023801	KC26 ピ-ストン	(02010020006)	1	400	
11	100023901	KC26 ピ-ストン 8*28	(02020010004)	1	200	8X28
12	100024101	KC26 クリップ	(02020030017)	2	200	

1

カバー／シリンダー／ピストン

(SEV) KOSHIN KC26



19.04

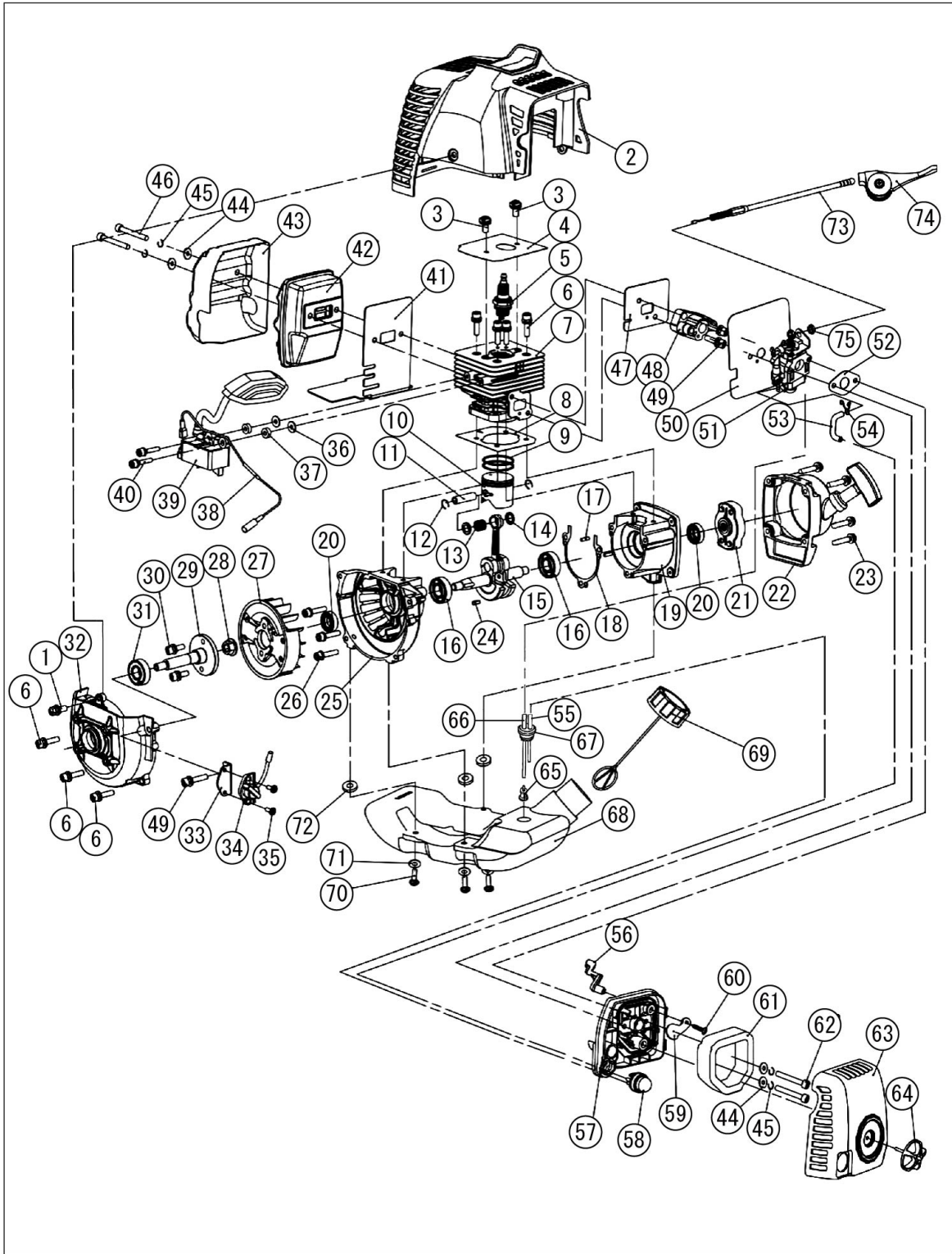
No.	品番	品名	規格・材質	構成数	定価	備考
13	100069601	KC26 ニードルベアリング	(03090020037)	1	200	
14	100024401	KC26 ワッシャー	(02020150007)	2	200	
15	100069701	KC26 クランクシャフトASSY	(02020120095)	1	2,700	
16	100029701	KC26 ベアリング6001/P53	(03090010028)	2	300	6001/P53
17	100029401	KC26 ピンB3/10	(03060010002)	2	200	B3X10
18	100026701	KC26 クランク-スラスト	(02070010110)	1	200	
19	100031101	KC26 クランクケース後部	(70070050002)	1	1,200	
20	100030001	KC26 オイルシール 12*22*7	(03100010009)	2	200	12X22X7
21	100025901	KC26 スターター-ロー	(02050100005)	1	300	
22	100089001	K35 KC26 スターター	(02050070148)	1	1,900	
23	100028401	KC26 ボルト M5*16 ロックワッシャー	(03020020027) ロックワッシャー	4	200	M5X16
24	100029501	KC26 ウッドラフキー	(03070010001)	1	200	
25	100031001	KC26 クランクケース前部	(70070050001)	1	1,300	
26	100028001	KC26 ボルト M5*30	(03010010069)	3	200	M5X30
27	012151301	SEV-25 フライホイール (YJ1E34FN)	ADC (02050030144)	1	2,400	
28	100028801	KC26 ナットM8*1	(03030020003)	1	200	M8X1
29	100026101	KC26 コネクティング	(02050150044)	1	1,200	
30	100027801	KC26 ボルト M6*20	(03010010060)	2	200	M6X20
31	100029802	KC26 ベアリング	(03090010065)	1	1,500	6001 ZZCM NSK
32	012151401	SEV-25 フライホイールカバー (YJ1E34FN)	ADC (70070030031)	1	900	
33	100024701	KC26 ブラケット	(02020160623)	1	200	
34	100025602	KC26 ストップスイッチ	(02050050251)	1	400	

No.	品番	品名	規格・材質	構成数	定価	備考
35	100028301	KC26 ボルト ASSY	(030200200 09) M4X10	2	200	M4X10

1

カバー／シリンダー／ピストン

(SEV) KOSHIN KC26



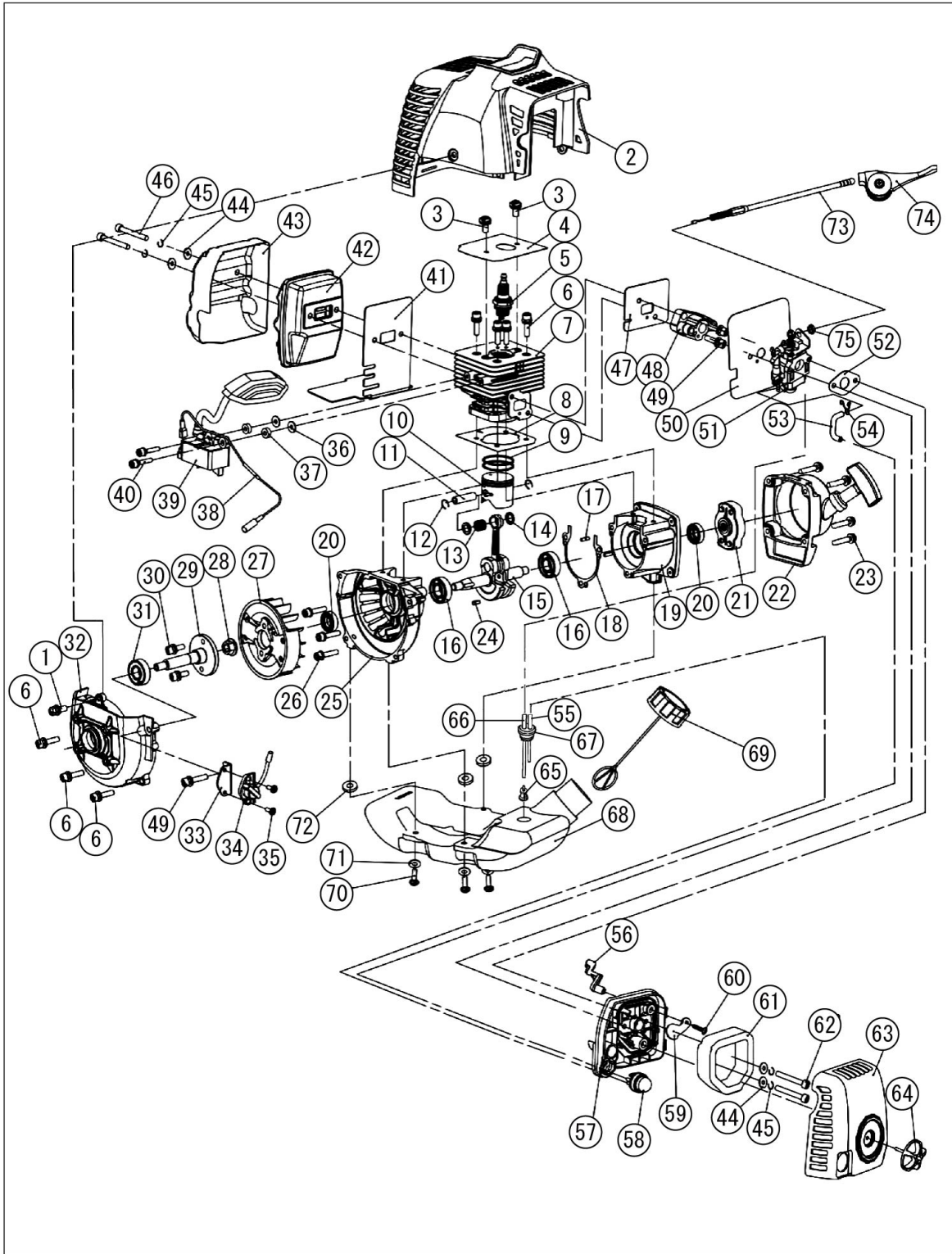
19.04

No.	品番	品名	規格・材質	構成数	定価	備考
36	100029001	KC26 ワッシャーφ4	(03040010008)	2	200	φ4
37	100026401	KC26 スペーサー	(02070010048)	2	200	
38	100025701	KC26 リードワイヤ	(02050050252)	1	200	
39	100025201	KC26 イグニッションコイルCOMP	(02050030126)	1	2,600	
40	100028601	KC26 ボルト M4*20	(03020020054)	2	200	M4X20
41	100026801	KC26 マフラーガasket	(02070010186)	1	400	
42	100024801	KC26 マフラー触媒付	(02050010024)	1	2,900	
43	100024601	KC26 マフラーカバー	(02020160608)	1	400	
44	100029201	KC26 ワッシャーφ5	(03040020019)	4	200	φ5
45	100029301	KC26 ワッシャーφ5	(03050010014)	4	200	φ5
46	100027501	KC26 ボルトM5*50	(03010010049)	2	200	M5X50

1

カバー／シリンダー／ピストン

(SEV) KOSHIN KC26



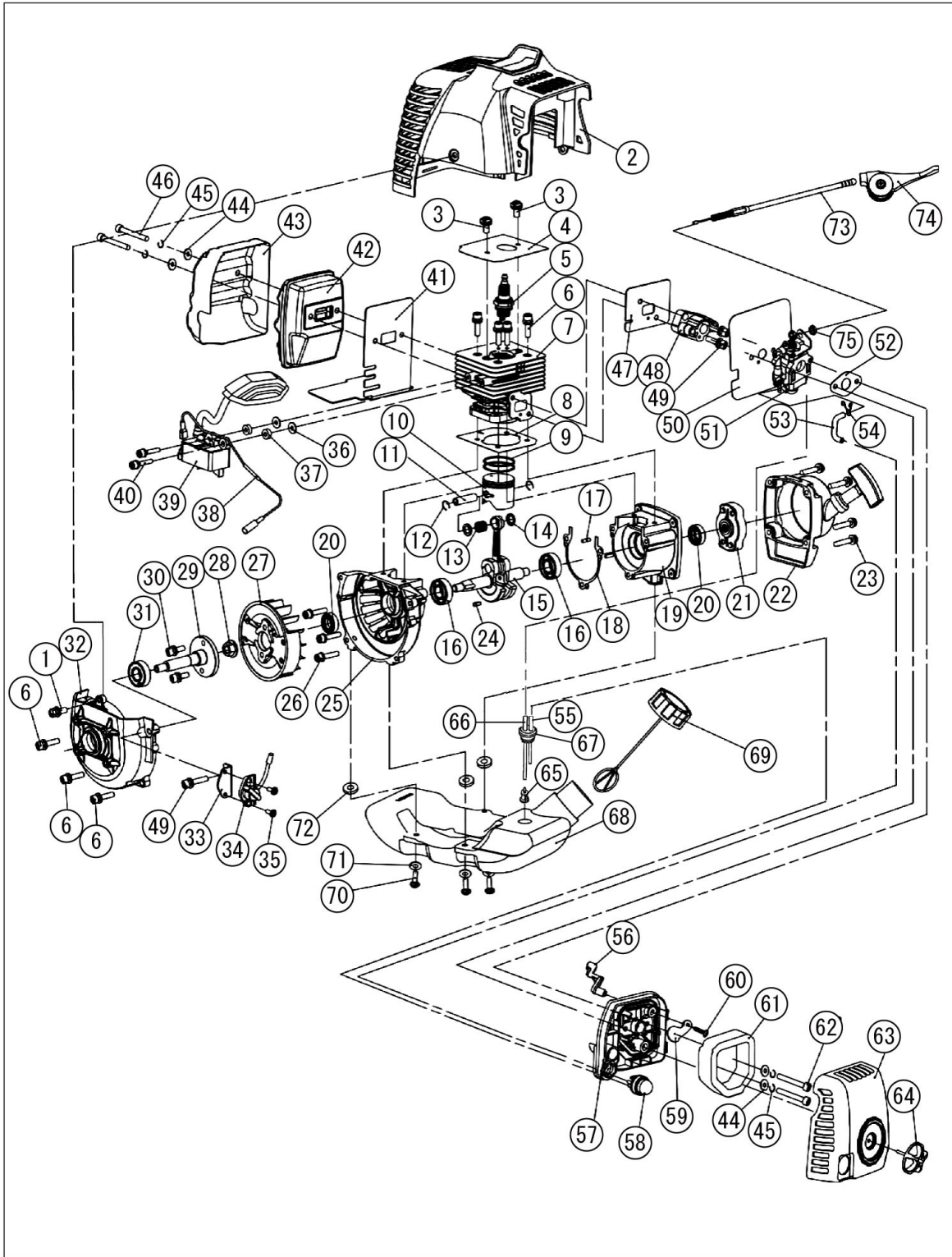
19.04

No.	品番	品名	規格・材質	構成数	定価	備考
47	100026501	KC26 インシュレータ-ガスケット	(02070010078)	1	200	
48	100067601	KC26-Dインシュレータ-	(02110030036)	1	700	
49	100027701	KC26 六角穴付きボルトM5*25	(03010010058)	3	200	M5X25
50	100026901	KC26 キャブレタ-ガスケット	(02070010193)	1	200	インシュレータ-側
51	100081101	KC26 キャブレタ-COMP PA294	(02050020229)	1	3,300	PA-294(4971770-108004)
52	100026601	KC26 キャブレタ-ガスケット	(02070010099) クリーナ-側	1	200	クリーナ-側
53	100158101	KC26 リターンパイプ L=48	(61330010070)	1	200	L=48
54	100024201	KC26 ホースクランプ	(02020040036)	1	200	
55	100158201	KC26 フューエルリターンパイプ	(61330010069)	1	200	L=88 透明黄色
56	100069502	KC26 チョークハ-	(02110030320)形状変更	1	200	
57	100801501	KC26 クリーナ-ボデー-ASSY		1	700	56,59,60 を含む
58	100025101	KC26 プライマ-ポンプ ASSY PA295	(02050020127)	1	500	PA-295(4971770-108011)
59	100030301	KC26 チョーク	(70030040028)	1	200	
60	100028101	KC26 ボルト ST3*12	(03010040022)	1	200	ST3X12
61	100027101	KC26 クリーナ-エレメント PA296	(02090010030)	1	400	PA-296(4971770-108028)
62	100027601	KC26 ボルト M5*60	(03010010054)	2	200	M5X60
63	100030601	KC26 クリーナ-カハ-	(70030040131)	1	400	
64	100030701	KC26 ノブカハ-	(70030180372)	1	300	

1

カバー／シリンダー／ピストン

(SEV) KOSHIN KC26



19.04

No.	品番	品名	規格・材質	構成数	定価	備考
65	100205101	KC43-B フューエルフィルター	(02050120011) PA+ウール	1	200	変更品
66	100158301	KC26 フューエルパイプ L=150黒	(61330010068)	1	200	L=153 黒
67	100266101	クローメット2	(02080030078)	1	500	
68	100148501	KC26-P フューエルタンク	(70050050228)	1	1,400	
69	100148401	KC26-P タンクキャップ ASSY	(02110020076)	1	400	
70	100028201	KC26 ボルト M5*25	(03020010008)	1	200	M5X25
71	100029101	KC26 ワッシャーφ5	(03040010010)	1	200	φ5
72	100027401	ワッシャー	(02110030050)	3	200	
73	100025501	KC26 ケーブルCOMP	(02050040154)	3	200	
74	100093401	K35 スロットルレバー	(02050190029)	3	300	
75	100028901	KC26 ナット M6	(03030070016)	1	200	M6
00	076013101	EBC-26C フラグレンヂ	(03080030004) 17X19	1	300	
00	012165302	SEV-25L リコイルスプリング/国内海外共通		2	200	