

高速高負荷巻上げ可能・最大巻上げ能力900kg



RENS-7524
(ウレタン塗装はなしです。)

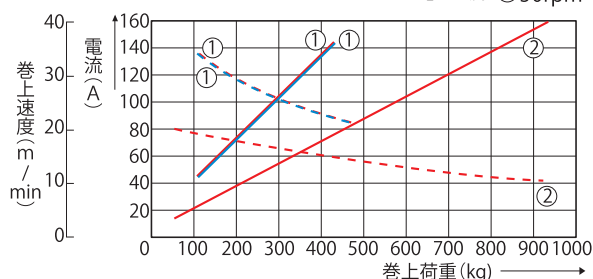
RES-7524



REN-7524

REL-7524

■性能曲線 ■ REN-7524 ■ REL-7524 ■ RES-7524 ■ 巻上速度 ①100rpm ②50rpm ■ 電流



■仕様

外形寸法図はP.16

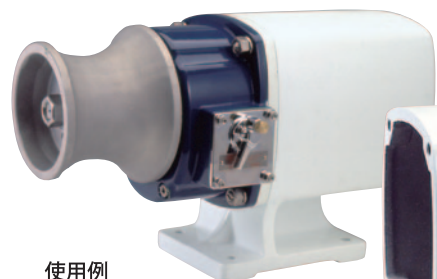
機種	REN-7524*	RENS-7524*	REL-7524*	RES-7524*
電圧	DC-24V			
電流	43A			
モーター出力	750W			
定格時間	1h/43A			
ローラー回転数	100rpm		50rpm (低速) 100rpm (高速)	
巻上能力 (瞬間)	450kg (150A)		900kg (低速) 450kg (高速) (150A)	
巻上能力 (手ぐり)	110kg (43A)		220kg (低速) 110kg (高速) (43A)	
巻上速度	33m/min		17m/min (低速) 33m/min (高速)	
重量	23kg	30.5kg	22kg	27kg
標準付属品	船用貫通金具 1ヶ 防水プレート 1ヶ 圧着端子 2ヶ 立型本体パッキン 1ヶ (RES、RENSタイプのみ)			

※受注生産

■特長

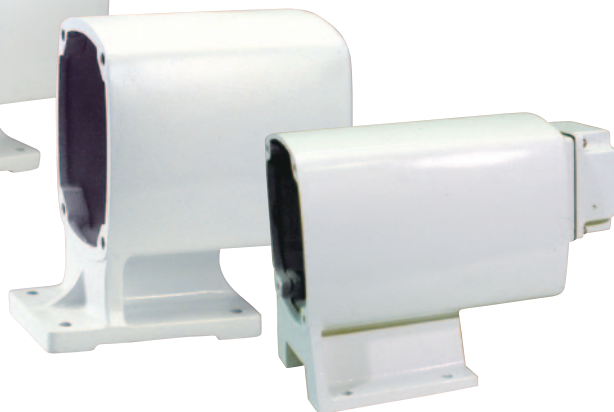
- マグネットモーターを採用、配線が従来より簡単になり、時計方向・反時計方向の回転方向切り換えも簡単です。
- 巻上げ能力は2段切り換え可能 (REL・RES)。900kg/50rpm・450kg/100rpmの2通りに変速レバー操作で切り替えできます。(最大巻上げ荷重)
- 高速高負荷巻上げ可能で、従来の400Wより約25%のパワーアップを実現。
- モーターケース、ローラー等耐蝕アルミ合金製で、軽量・コンパクト、又海水に強くFRP船も錆汚れの心配もありません。
- ウレタン塗装の採用で耐蝕性抜群。

BOXを取り変えるだけで縦・横取り付け可能です



使用例
REL+REF

REF-300
対応機種: REL-2512
REL-2524
REL-4024
REL-4024L



REF-330
三点スイッチ付き
対応機種: REL全機種



RES-330A
対応機種: REL全機種



RES-330B
三点スイッチ付き
対応機種: REL全機種



三点スイッチ
対応機種: RES-330B
REF-330に付属

外形寸法図はP.16・P.18

●取替えに必要なパーツはすべて同梱で揃えております。